

id.interior

D E S I G N

15
TOP

Лучшие
предметы
месяца

BISMUT & BISMUT
CHARLOTTE PERELMAN
SYBILLE DE MARGERIE
ОЛЕГ ВОЛОСОВСКИЙ

40 ЛЕТ FLOU

ИСТОРИЯ
НОВОЙ
КУЛЬТУРЫ СНА

VARIATIONS
of TIME





38

NEWS

- 12** Pouenat, Brand van Egmond, Vista Alegre, JSPR
- 14** Munna, Felice James, Fürstenberg, Poliform
- 16** VeroMetal®. Инновационный взгляд

ACCENT

- 22** В мире грез

HI-TECH

- 24** De Dietrich. Комбинированное приготовление на пару
- 28** AXOR Uno. Все гениальное просто
- 31** FRANKE. Знак бескомпромиссного качества
- 34** KWC. Швейцарский подход к совершенству

TOP

- 38** 15 лучших предметов месяца

INTERVIEW

- 18** Алексей Струлев (КВЦ «Парковый»)
- 26** Лоренцо Каттелан. Следуя итальянским традициям

DATES

- 78** Ieoh Ming Pei

FAMOUS NAME

- 128** Sybille de Margerie

AWARD

- 46** Новые горизонты от Roche Bobois & Parsons School of Design

ANNIVERSARY

- 100** Фабрике Flou – 40 лет. История новой культуры сна



128



82



90



104



22

PRIVATE INTERIOR

- 50** Шарлотта Мако-Перельман. Освобожденная красота
- 60** Бюро Bismut & Bismut. Французский стиль по-бисмутовски
- 70** Ника Воротынцева. Blue. В оттенках нежности
- 82** Бюро AM/MOR Architecture. Миссия выполнима
- 90** Дизайн-бюро Ippolito Fleitz. Свобода цвета

PUBLIC INTERIOR

- 104** Олег Волосовский, Дана Космина. Бар-ресторан Tin Tin
- 112** Бюро CHZON. Отель Henrietta в Лондоне

INSTALLATION

- 122** Vista Alegre

EXPO

- 132** Обзор Киевского международного мебельного форума KIFF 2018

BRAND

- 138** Falper. Икона элегантности

EVENTS

- 140** События месяца

SUMMARY

- 146** English texts

ADDRESS LIST

- 150** Полезные адреса

FLEXFORM

FLEXFORM | MADE IN ITALY

Наконец-то дома.



реклама

**АГЕНТ
В УКРАЇНІ
ТА МОЛДОВІ**
Ірина Бабенко
+380 50 330 23 20
flexformukraine@gmail.com

**LIFESTEEL
ДИВАН**

Дизайнер
Антоніо Чіттеріо

FLEXFORM
Сделано в Италии
www.flexform.it



id.interior magazine

D E S I G N

Уважаемые дизайнеры и архитекторы!

Журнал ID. Interior Design — глянцевое издание, посвященное интерьеру и дизайну. Мы приглашаем вас к сотрудничеству, чтобы с вашей помощью рассказать нашим читателям обо всем новом, интересном и эксклюзивном из мира дизайна, интерьера и декора.

Присылайте фотоматериалы ваших проектов по электронной почте: editor@idmagazine.com.ua
Телефон редакции: +38 (044) 287 29 46

www.idmagazine.com.ua
www.fb.com/idmagazine.ua



На обложке: песочные часы из серии Variations of Time, студия Nendo, дизайн Оки Саго
Фото: Akihiro Yoshida

Над журналом работал коллектив ООО «Ай-Ди Медиа»

Подписан в печать 05.04.2018 г. Цена договорная
Служба маркетинга и продаж: ООО «Арена»
Свидетельство о регистрации печатных средств массовой информации в Министерстве юстиции Украины КВ №13941-2914Р от 13.05.2008

Цветоделение и печать:
ООО «Арт Студія Друку», г. Киев, ул. Боженко, 86-к,
тел. +380 (44) 223 14 65, Общий тираж 5 000 экз.

Ответственность за содержание рекламы несет рекламодатель. Все права на статьи, иллюстрации, иные материалы, а также идеи оформления принадлежат издателю ООО «Ай-Ди Медиа» и охраняются законом. Воспроизведение в любой форме в целом или частично каких-либо статей, иллюстраций, рекламных или иных материалов без предварительного письменного разрешения издателя ООО «Ай-Ди Медиа» запрещено.



Апрель, как точка весеннего равновесия, соединяет пробуждающий природу март и грядущий предвестник лета – май. Так и в мире дизайна этот месяц служит связующим звеном и своеобразным пунктом отправления, ведь именно в апреле уже на протяжении 57 лет ежегодно проходит Миланский мебельный салон, законодатель стиля и эстетического ритма жизни. Что ожидает нас там? Об этом мы расскажем на страницах этого по-весеннему легкого и красочного номера. А колоритная подборка частных и общественных интерьеров и вовсе приблизит долгожданные теплые дни, демонстрируя преобразование новогодней жажды перемен в творчество, увлеченно раскрашивая мир вокруг яркими красками. Вдохновения и новых творческих свершений!

Валерия Савенко
главный редактор

ВЕСНЯНА КОЛЕКЦІЯ

у повному розквіті



NATUZZI фірмовий салон
Київ, пр. Перемоги, 3

RIM італійський меблевий центр
Київ, Петропавлівська Борщагівка
ТЦ "4room", 1 поверх
вул. Петропавлівська, 6

NATUZZI ITALIA

NATUZZI фірмовий салон
Харків, ТЦ "Prisma", пр. Науки, 7в

САПСАН салон італійських меблів
Одеса, Люстдорфська дорога, 92/94

NATUZZI.COM | RIM.UA

POUENAT

Именитый французский дизайнер и декоратор Тристан Оэр, получивший в 2017 году звание «Дизайнер года» по версии Maison&Objet, создал необыкновенную серию консольных столов *Voyelle* для бренда Pouenat. По задумке автора, изделия могут выполняться в трех вариантах – латуни, стали и алюминии, но обязательно с высокопробным глянцевым покрытием.

www.pouenat.fr

BRAND VAN EGMOND

Стильный подвесной светильник *KELP 25* разработки голландской компании Brand van Egmond – это настоящий осветительный арт-объект. Его витиеватый корпус выполнен из высококачественного металла с матовым напылением, который прекрасно дополняет латунная сердцевина.

www.brandvanegmond.com

Фото: архивы прес-служб, Sylvain Claire

VISTA ALEGRE

Украшение изысканной коллекции столового фарфора *Fiji* португальского бренда Vista Alegre – флористические мотивы. На их создание авторов вдохновила природа тропических островов одноименного государства в Тихом океане. Серия включает в себя кофейный и чайный сервизы, а также сервиз для ужина на 12 персон.

www.vistaalegre.com

JSPR

Оригинальная коллекция керамической настенной плитки *Cover Tiles* от голландского бренда JSPR разработана его основателем и ведущим дизайнером Джаспером ван Гротелем. Основная концепция серии заключается в эстетическом восприятии «внутренностей» стены в ванной комнате, где обычно спрятана система водопроводных коммуникаций. *Cover Tiles* состоит из 7 различных типов плит 15×15, изготовленных Cor Unum, ведущим голландским производителем керамики ручной работы.

www.jspr.eu

The World's Finest China, Crystal & Silver Tableware



Two tone blue in hand raised gold

Royale

by



De Lamerie

England

Available at:

Галерея "Антураж на Владимирской"

г. Киев, ул. Владимирская, 20/1Б, тел.: (044) 230-83-83

e-mail: entourage@exclusive.kiev.ua www.exclusive.com.ua www.delamerie.com

MUNNA

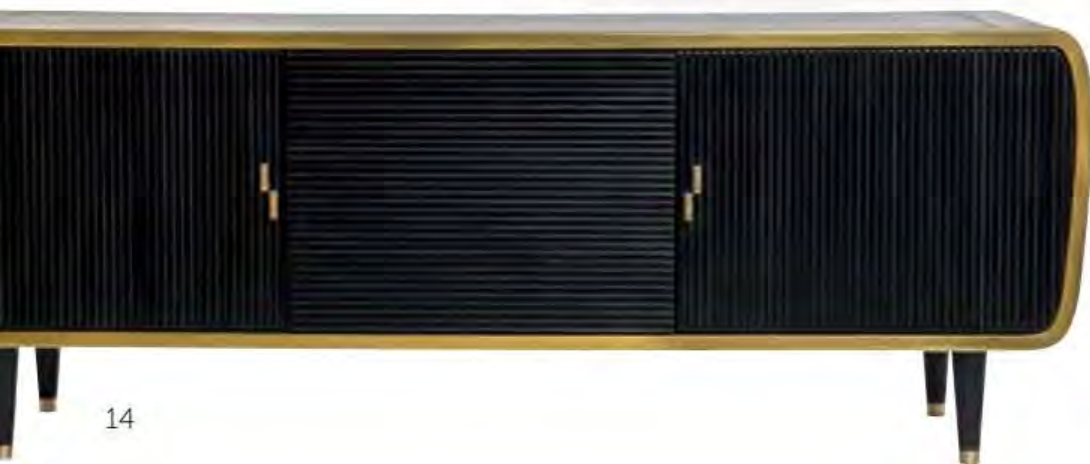
Комфортабельное кресло Polaire из коллекции Time создано умелыми мастерами португальского бренда Munna. Его особенностью стала оригинальная спинка, состоящая из двух симметричных частей, выполненных, как и все кресло, в насыщенном золотисто-желтом цвете.

www.munnadesign.com

**FELICE JAMES**

Лондонская компания Felice James представила свою эксклюзивную разработку – комод Iris Credenza, выпущенный лимитированной серией всего в 25 единиц. Выполненный из древесины мореного дуба и латуни комод имеет выдвижные ящики, обитые высококачественным итальянским текстилем алькантара.

www.felicejames.com

**FÜRSTENBERG**

Новая серия освещения Moira – это результат успешной коллаборации легендарного бренда Fürstenberg и немецкого промышленного дизайнера Себастьяна Херкнера.

Moira сочетает современный дизайн и традиционное мастерство, где фарфор предстает перед зрителем в новом амплуа. Серия включает в себя настольные лампы, торшеры и подвесные светильники различной длины с тремя, четырьмя или пятью лампами, которые могут использоваться по отдельности или же в уникальном ансамбле.

www.fuerstenberg-porzellan.com

www.sebastianherkner.com



Скамья из серии Jane от Poliform, дизайн Emmanuel Gallina

POLIFORM

Эксклюзивно для итальянского бренда Poliform известный дизайнер Эммануэль Галлина разработал серию мягкой мебели под названием Jane. Ее дизайн играет тонкими линиями и лаконичными изгибами, интерпретируя по-своему пространство, где элегантность служит исключительно для отдыха.

www.poliform.it



Бизнес – это не только работа!



Codutti – эксклюзивные итальянские кабинеты для дома и офиса



GIORGIO CONCEPT

luxury design company

GIORGIO CONCEPT – ИСКУССТВО ЖИТЬ КРАСИВО!

Официальный дилер Codutti в Украине салон мебели и интерьера Giorgio Concept

+38 (044) 252 7203, +38 (067) 131 7318

Киев, Столичное шоссе, 101, ТЦ «Домосфера», 2 этаж

www.giorgioconcept.com



VeroMetal®

ИННОВАЦИОННЫЙ ВЗГЛЯД



Немецкая компания VeroMetal GmbH специализируется на процессах металлизации, в частности на уникальной технологии бесшовного метода холодного напыления, благодаря которой можно нанести металлическое покрытие на объект любой формы. В Украине официальным дистрибьютором этой компании является VeroMetal Ukraine®

Технология VeroMetal® позволяет нанести металл практически на любую поверхность, в точности сохраняя ее рельеф и детализацию. Основой же для металлического покрытия могут служить любые твердые материалы: пластик, гипс, дерево, металл, стекловолокно, штукатурка, керамика, бетон, картон и даже бумага. При этом покрытое металлом готовое изделие получается без видимых стыков и швов. Визуально отличить такой предмет от металлического объекта невозможно, поскольку само покрытие после окончательной обработки на 95% состоит из металла, при этом изначальный вес изделия практически не меняется. Поверхность приобретает почти все свойства металлической, включая текстуру, блеск и теплопроводность.

В зависимости от процесса производства и нанесения поверхность может быть как полированной в различной

Подвесные светильники с металлическим напылением по технологии VeroMetal®, ювелирный бутик GEM, Харьков



Благодаря технологии бесшовного метода холодного напыления VeroMetal® металлическое покрытие можно нанести на любую поверхность, сохраняя ее рельеф и особенности

степени, так и матовой, патинированной или с эффектом ржавчины. Металлы предлагаются разные: от привычного железа, алюминия, бронзы, латуни, меди, цинка и олова до нейзильбера, Gun Smoke («оружейного дыма»), искусственного золота и «рефлекса S01» – светоотражающей текстуры со специальными оптическими эффектами.

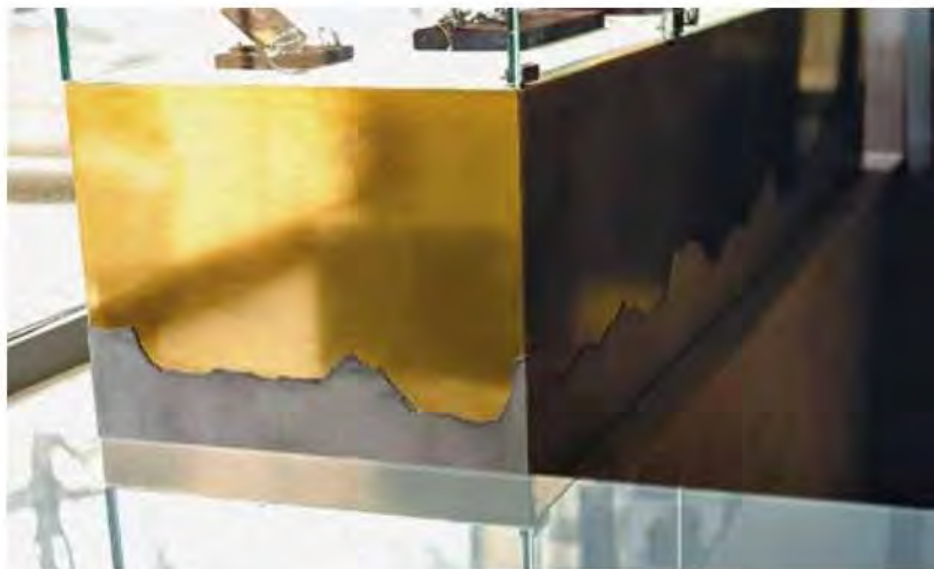
Технологии нанесения металлического покрытия VeroMetal® имеют самый широкий спектр применения – это интерьеры, рекламная индустрия, выставочные и коммерческие пространства, скульптура, городская архитектура и даже автомобильная промышленность.

VeroMetal® позволяет реализовать идеи, воплощение которых ранее казалось невыполнимым. Это новые возможности для создания инновационного дизайна.

К слову, компания VeroMetal Ukraine® предлагает обучение, например, мастер-классы по обработке и покрытию предметов металлом, а также полный курс обучения.

VeroMetal®
U K R A I N E

Фрагмент витрины с металлизированной поверхностью VeroMetal®, ювелирный бутик GEM, Харьков



Алексей **СТРУЛЕВ**

Исполнительный директор КВЦ «Парковый»

Последние несколько лет КВЦ «Парковый» является центром притяжения для киевлян и гостей столицы.

Сегодня КВЦ «Парковый» выбирают крупнейшие международные и национальные компании, здесь проходят самые масштабные и знаковые мероприятия

Украины – от деловых и экономических форумов до концертов и фестивалей международного масштаба.

Исполнительный директор КВЦ «Парковый» Алексей Струлев рассказал нам об особенностях локации и о том, какие обновления ждут гостей в ближайшее время



ID.: В 2017 году за три дня барного фестиваля *BAROMETER* в «Парковом» побывали 15 тысяч гостей. А какой рекорд? Сколько гостей может принять КВЦ?

А.С.: Безусловно в числе многих, *BAROMETER* – знаковое для нас мероприятие и пока что рекордсмен по численности посетителей в «Парковом». Архитектурные особенности здания позволяют разместить здесь одновременно 3 тысячи человек. А вот открытая концертная площадка *PARKOVY OPEN AIR*, площадь которой составляет 5 500 кв. м., может принять сразу до 8 тысячи человек. Только представьте: локация равна площади 8 полей для игры в теннис или площади одного футбольного поля! Мне бы очень хотелось, чтобы здесь проходили национальные фестивали и значимые социально-культурные мероприятия. И мечтаю о том, чтобы *PARKOVY OPEN AIR* завоевала статус самой посещаемой ивент-площадки страны.

ID.: Организаторы ивентов любят «Парковый» за его *smart-пространство*, которое легко подстраивается под разные мероприятия. Расскажите, как это работает?

А.С.: «Парковый» – уникальный комплекс, своего рода «умный дом». Его залы многофункциональны. Мобильные перегородки позволяют зонировать пространство, максимально учитывая разнообразие

форматов мероприятий. Сегодня мы готовы предложить конференц-зоны КВЦ «Парковый» для проведения малочисленных ивентов: переговоров, мастер-классов, тренингов, узкоспециализированных закрытых мероприятий.

ID.: На какие архитектурные концепции ориентировались, создавая дизайн и интерьер?

А.С.: Доминирующей идеей при разработке дизайна комплекса была мультифункциональная трансформация, перетекание объемов, прозрачность и органичное объединение внутреннего пространства здания с окружающим ландшафтом. Но стиль для каждого зала разработан индивидуально: *Industrial* – для большого выставочного зала, *Acoustic* – для конгрессно-концертного, *Eco Classic* – для малого выставочного. Изысканный дизайн комплекса дополнен авторской мебелью от итальянских мастеров.

ID.: Планируются ли обновления в КВЦ в этом году? Чем будете удивлять гостей?

А.С.: Мы работаем над тем, чтобы сделать «Парковый» более комфортным для реализации любого типа мероприятий. Уже оборудованы дополнительные помещения для кейтеринг-компаний, в конгрессно-концертном зале в эксплуатацию введены подвесы, что значительно облегчит работу технических подрядчиков. Также открыт подземный паркинг, рассчитанный на 80 паркомест. Кроме того, мы расширяем спектр сопутствующих услуг для максимальной оптимизации подготовки ивентов.

Но неизменным останется профессионализм, высокий стандарт качества и гостеприимство команды КВЦ «Парковый».





Плитка та сантехніка



Будь собою
тут і зараз

АГРОМАТ

вул. акад. Булаховського, 4

*Магазин ТОВ «НОВАС»



У винятковому місці, де представлені автентичні ескізи та фрагменти відомих винаходів Леонардо да Вінчі.

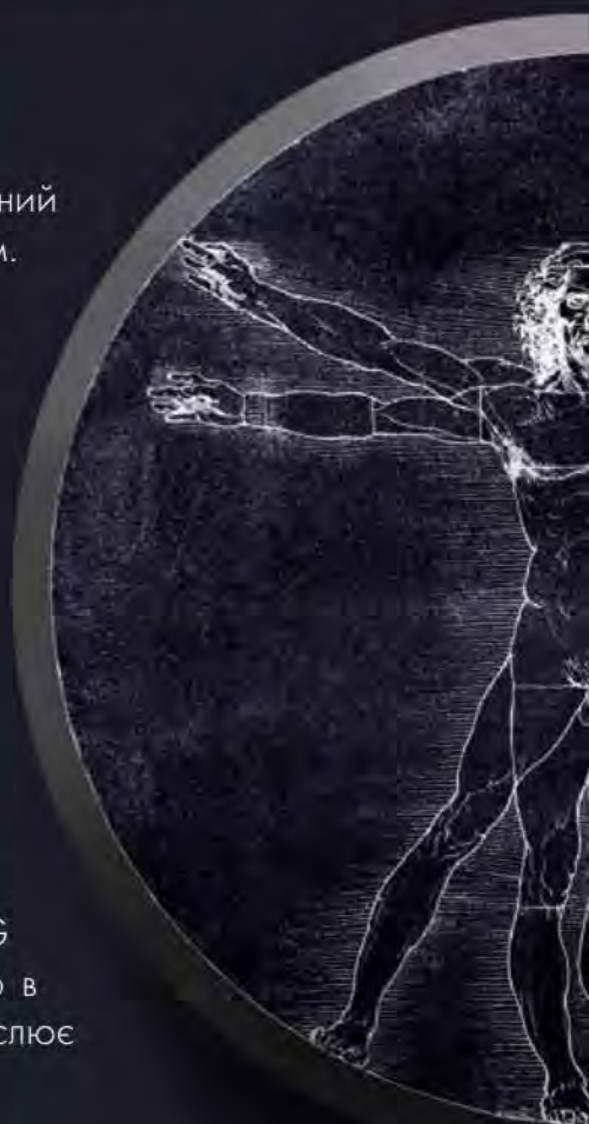
Відкрийте для себе V-ZUG

Бренд з більш ніж сторічною спадщиною, відзначений унікальними інноваціями та швейцарським виробництвом.

Ми проведемо вас нашими спадковими віхами, покажемо інновації, які визначають V-ZUG як бренд, для якого тільки найкраще є прийнятним: наша виняткова технологія приготування на парі, наш мінімалістський бездоганний дизайн, наші запатентовані автоматичні програми для приготування їжі, наше лідерство в галузі енергетичних рішень, наші виняткові розробки з догляду за тканиною, втілені у Refresh-Butler. І все це – лише частина наших досягнень.

На вас чекатимуть легкі закуски і прохолодні напої від шеф-кухарів нашої V-ZUG Gourmet Academy в знаменитій «Сала дель Сенаколо». Продукція V-ZUG буде оточена художніми фресками – саме мистецтво в кінцевому підсумку надихає наших дизайнерів і підкреслює нашу мету у вишуканості.

Новинки техніки V-ZUG є відображенням наших ексклюзивних розробок. Запуск нової варильної поверхні Full Flex з унікальними властивостями, успадкованими від професійних кухонних приладів, спеціально розроблена поверхня Террапуакі, що працює разом з індукцією та індукційна поверхня, яка автоматично розпізнає до шести одиниць посуду, найбільш зацікавлять вас.





Мистецтво інновацій від V-ZUG

Відображення того, як преміальний виробник із Швейцарії удоскоалює стиль життя

Запрошуємо на експозицію
Квітень 17-20.2018 – з 12:00 до 19:00

Національний музей науки і техніки Леонардо да Вінчі
Сан Віторе (Via San Vittore), 21 - Мілан, Італія
Гілка метро 2, станція S. Ambrogio
(25 хвилин від Fiera Milano - 15 хвилин від Duomo)



Відвідайте нас на www.vzug.com

MIRS x 
corporation for people

www.mirs.com.ua

Официальный дистрибьютор в Украине –
КОРПОРАЦИЯ «МИРС»

65012, г. Одесса, ул. Осипова, 37, офис 551
Тел.: (0482) 30 55 08, 30 55 30; Факс: (0482) 30 55 55

В МИРЕ ГРЕЗ



1. Вешалка для пальто Butterfly от Ghidini 1961, дизайн Richard Hutten
2. Ковер ручной работы Simba из коллекции Graphic от португальского бренда Rug'Society
3. Приставной столик Off The Moon N°3 от компании Maison Dada
4. Кофейный столик Lok из коллекции MY home collection, работа дизайнера Elena Salmistraro

BORA

EuroCucina 2018

С 17 по 22 апреля 2018 года посетите стенд революционного бренда BORA на международной дизайнерской выставке EuroCucina 2018 в Милане

Стенд A22|A24 холл 11



Серия
BORA Professional Revolution 2.0

MIRS × 
corporation for people

Официальный дистрибьютор в Украине –
КОРПОРАЦИЯ «МИРС»
65012, г. Одесса, ул. Осипова, 37, офис 551
Тел.: (0482) 30-55-08, 30-55-30

www.mirs.com.ua

HI-TECH

De Dietrich

Комбинированное приготовление на пару

Компания De Dietrich предлагает нам навсегда избавиться от выбора между приготовлением блюда на пару и традиционным способом.

В новом духовом шкафу французского бренда объединены функции классического приготовления и комбинированного пара. Данное сочетание было разработано лучшими шеф-поварами Франции.

В новой модели вода в резервуар для парообразования заливается через специальный отсек, который расположен на передней части прибора, благодаря чему использование режима приготовления блюда на пару стало еще удобнее и проще. Утапливаемый отсек для залива открывается автоматически. На передней его части находится индикатор уровня воды с подсветкой. Сам же резервуар встроен внутрь духового шкафа.

В распоряжении пользователя два режима комбинированного приготовления продуктов на пару: «Эксперт приготовления на пару» и «Кулинарная книга».

Режим «Эксперт приготовления на пару» позволяет сочетать традиционное приготовление с добавлением пара, чтобы получить более нежное по вкусу блюдо, в котором сохраняются все вкусовые качества. При этом продукты не пересушиваются и имеют вкусную хрустящую корочку. В данном режиме можно самим настраивать все параметры приготовления, а также процентное соотношение пара. Концентрацию пара в духовке можно регулировать от 20 до 80%.

В режиме «Кулинарной книги» все, что нужно сделать, – это выбрать один из 73-х рецептов, 38 из которых – способы приготовления блюд в комбинации с паром, и задать вес продукта. После чего духовой шкаф автоматически настроит все параметры (режим приготовления, температуру, процент пара и время).

Комбинированный многофункциональный духовой шкаф с пароваркой De Dietrich – идеальный помощник для создания легких вкусных блюд, полных витаминов и полезных натуральных веществ.



Фото: De Dietrich



De Dietrich

CRÉATEUR D'ÉMOTIONS DEPUIS 1684

MIRS x 
corporation for people

www.mirs.com.ua

Официальный дистрибьютор в Украине –
КОРПОРАЦИЯ «МИРС»

65012, г. Одесса, ул. Осипова, 37, офис 551
Тел.: (0482) 30 55 08, 30 55 30



Лоренцо КАТТЕЛАН

генеральный директор компании Arketipo

В этом году на стенде в рамках выставки Interior Mebel мы представили одни из своих самых популярных моделей мебели. Что же касается новинок, то их презентацию компания Arketipo планирует провести на Миланской выставке, которая состоится в апреле. На данный момент мы активно работаем над экспозицией нашего стенда, где будут представлены совершенно новые модели диванов и кресел. Их новизна заключается не только в инновационном дизайне, а и в новых технологических решениях, материалах, цветах и обивках. Также представим новую серию столиков, но основной акцент будет сделан на мягкой мебели.

Что касается обивок, то вся кожа и текстиль исключительно итальянского производства. Существует широкий ряд текстиля, разработанный лично мной и командой дизайнеров Arketipo, реализованный лучшими производствами Италии под заказ. Примечательно, что изначально мы отбираем более 100 образцов для каждой конкретной модели и тестируем их для каждого изделия.

Что же касается мебели, то здесь я не выступаю в роли дизайнера, но, как правило, всегда вношу свои коррективы на этапе разработки, перед утверждением финальной модели. Это достаточно длительный процесс, но результат стоит того, ведь каждое наше изделие уникально, отличается своей индивидуальностью.

СЛЕДУЯ ИТАЛЬЯНСКИМ ТРАДИЦИЯМ



17_22 апреля 2018 Salone del Mobile. Milano

isaloni

Salone Internazionale del Mobile
EuroCucina, Выставка
кухонной мебели / FTK, Кухонные
технологии будущего
Международная выставка
мебели для ванных комнат
Международный салон
мебельных аксессуаров
SaloneSatellite

Fiera Milano, Rho

HI-TECH

Смеситель AXOR
Uno для душевой
системы Showerpipe
в отделке цвета золота



AXOR UNO

Все гениальное просто

Авангардный дизайнерский бренд AXOR немецкой фабрики Hansgrohe выпустил новую линию смесителей AXOR Uno, сделав ставку на радикально аскетичный дизайн и безупречную функциональность. Серия разработана в соавторстве с немецким дизайнерским бюро Phoenix Design. Новая коллекция AXOR Uno, куда вошли более 70 продуктов

для раковины, ванны и душа, выдержана в духе абсолютного минимализма. Ее отличает четкий геометрический дизайн, доведенный до изящного совершенства. За основу взята идея трубопровода как самого первого способа передачи воды. Формы смесителей просты: они представляют собой два металлических цилиндра, соединенных под прямым углом, а пропорции идеально

Фото: Hansgrohe



Напольный смеситель AXOR Uno для ванны с ручьяткой Zero



Еще один вариант напольного смесителя AXOR Uno для ванны с ручьяткой Zero

Смеситель на два отверстия и излив AXOR Uno для ванны, ручьятка Zero, хромированная поверхность



Смеситель AXOR Uno для раковины с петлеобразной ручьяткой

отвечают правилу золотого сечения – это превосходный образец стильного функционального дизайна. Стилевое решение смесителей сами авторы концепции называют квинтэссенцией пуризма: ничего лишнего, минимализм, простота и утонченность. Каждый продукт – это ценные материалы, облаченные в выверенную логичную конструкцию. Управление интуитивно понятное и также сведено к необходимому минимуму: открыть или закрыть воду можно нажатием кнопки, запускающей в действие инновационную технологию Select, поворотом ручьятки Zero или движением эргономичной петлеобразной ручьятки. Совершенство форм подчеркнуто эффектными отделками матовых или блестящих металлических тонов, которые бренд AXOR предлагает на выбор для всех своих изделий.

К слову, дизайн коллекции AXOR Uno отмечен наградой iF Gold Awards.

ЗНАК БЕСКОМПРОМИССНОГО КАЧЕСТВА

FRANKE

Вещи, объединенные общей философией создания, гармонично выполняют единую задачу. Руководствуясь этим правилом, дизайнеры концерна FRANKE представили четыре инновационные коллекции в рамках линейки Frames by FRANKE. Эти четыре готовых решения объединяют в себе все самые необходимые кухонные приборы, подобранные таким образом, чтобы не нужно было задумываться о качестве, соответствии форм, размерах и цветах – все уже сделано!

КОЛЛЕКЦИЯ PASSION

Увлеченные своим делом повара придают особое значение использованию отборных ингредиентов. Им может даже присниться блюдо, которое они захотят приготовить, проснувшись. Коллекция Passion гарантирует идеальный рабочий процесс. Высокопроизводительные функциональные приборы соответствуют самым взыскательным требованиям.

- Мойка из нержавеющей стали FSX 251 TPL.
- Многофункциональный духовой шкаф FS 913 M.
- Индукционная варочная поверхность с двумя FLEXI-зонами нагрева FH FS 865.
- Т-образная островная вытяжка FH FS 906 I, которая запускается автоматически при включении плиты.





Frames by Franke

КОЛЛЕКЦИЯ ELEGANCE

Комбинирование современного с традиционным – непростая задача. Коллекция Elegance, тем не менее, справляется с этим и сочетает медно-серый цвет гранитной мойки как с традиционным черным, так и с модным цветом шампань, создавая уникальное по смелости и уверенности предложение.

- Мойка из материала фрагранит FSG 211.
- Многофункциональный духовой шкаф FS 913 M с цветным сенсорным дисплеем.
- Индукционная варочная панель с FLEXI-зоной нагрева FH FS 864.
- Выдвижная встраиваемая в столешницу вытяжка FS DW 866, которая запускается автоматически при включении плиты.





Frames by Franke

КОЛЛЕКЦИЯ ESSENCE

Те из нас, кто готовит несколько раз в день, счастливы, когда получается оптимизировать процессы. Это означает, что все работает хорошо. Коллекция Essence поможет вам справиться со стрессом в повседневной жизни и наслаждаться неторопливыми выходными.

- Мойка из нержавеющей стали FSX 251 TPL с набором аксессуаров – разделочная доска Rollmat.
- Многофункциональный духовой шкаф с цветным дисплеем и автоматическими программами приготовления FS 982 M.
- Индукционная варочная поверхность с тремя предустановленными программами FH FS 865.
- Настенная вытяжка с LED-подсветкой и элегантным сенсорным управлением FS VT 906 W.




FRANKE

КОЛЛЕКЦИЯ STYLE

Традиционные рецепты и хороший дизайн кухни всегда актуальны, они вне времени. Откройте для себя наслаждение приготовления пищи с коллекцией STYLE. Все элементы проработаны вплоть до последней детали и идеально согласованы друг с другом, не говоря уже о высокой функциональности.

- Мойка из нержавеющей стали FSX 211 TPL.
- Пиролитический духовой шкаф с цветным сенсорным дисплеем FS 913 P.
- Индукционная варочная панель с FLEXI-зоной нагрева FH FS 864.
- Встраиваемая в столешницу вытяжка FS DW 866.





KWC

Swiss Water Experience

**ШВЕЙЦАРСКИЙ
ПОДХОД
К СОВЕРШЕНСТВУ**

Достижение успеха во всем – это увлекательное путешествие, постоянное стремление к совершенству. Для KWC и ее мастеров этот путь привел к тому, что компания по праву признана одним из лучших в мире производителей смесителей

Это признание для нас очень ценно. Потому что мы видим дело нашей жизни как уникальную возможность творить совершенство, которое позволяет нам подключиться к истинному источнику жизни на планете. Источнику, которым Швейцария владеет в изобилии, – чистой воде.

Благодаря эстетичному дизайну и филигранной точности, которые дались нашим мастерам потом и кровью, а также признанию уникальности продукции мы убедились в том, что наша миссия – стремление к совершенной красоте. Мы не устаем подтверждать свое мастерство на протяжении многих лет!

К счастью, мы, как швейцарцы, генетически и географически предрасположены ко стремлению к совершенству. Это заложено в нашей ДНК. И так было еще в 1874 году, когда Адольф Каррер основал KWC. Именно тогда и начался наш путь к идеалу. Это путешествие стартовало не со смесителей, а с изысканных музыкальных шкатулок. Даже тогда KWC создавала произведения искусства, руководствуясь чувством эстетики и прилагая максимум технического мастерства. Музыкальные шкатулки KWC прославились не только своей красотой, а и точностью с огромным вниманием к деталям.



HI-TECH

Как и в любом путешествии, компания сталкивалась с неожиданными, интересными поворотами судьбы. В конце 1800-х годов спрос на удобный доступ к воде в домашних хозяйствах возрастал такими темпами, что вскоре бренд решил переориентироваться и начал производство смесителей. И очень скоро уникальная способность KWC сочетать эстетику и техническое мастерство выделила ее среди других компаний.

К 1906 году к нам стали обращаться некоторые известные бренды с заказами на производство смесителей, которые оправдают, а еще лучше превзойдут все ожидания. К ним относятся отель Ritz в Париже, отель Negresco в Ницце и многие другие. Благодаря такому вниманию вскоре все узнали о непревзойденном мастерстве, внимании к деталям и качестве продукции KWC. Мир открыл для себя швейцарские смесители. И он жаждал большего.

KWC усовершенствовала дизайн смесителей и положила начало традиции производства продукции высшего качества – в 1957 году создала ручной смеситель с выдвижным изливом.

Компания неустанно совершенствовала продукцию, разрабатывая новые подходы и успешно внедряя инновации.

По сей день в каждом эскизе, который создают наши дизайнеры, в каждой начертанной линии, в каждом смесителе, который мы полируем вручную, – везде чувствуются явные отголоски великой истории. И это также видение нашего будущего.

Это видение подразумевает понимание ценности уникального дара природы в нашей продукции, способность оценить ее точность, удобство и элегантность.

Это видение, которое позволяет каждому клиенту ощутить силу, красоту и сущность самой природы, воплощенной в нашей продукции, оценить ее точность, удобство и элегантность. И обрести настоящее богатство, где чистая вода – источник жизни.

И это видение, которое прокладывает наш путь в увлекательном путешествии длиной в полтора столетия. Мы стремимся к совершенству и всегда нацелены на достижение успеха в единении человека и воды. Это наша цель.

Это швейцарское качество.

Это KWC!



KWC

Swiss Water Experience



TOP

ЛУЧШИЕ ПРЕДМЕТЫ МЕСЯЦА

В преддверии крупнейшей международной мебельной выставки i Saloni 2018 мы собрали самые интересные, на наш взгляд, новинки известных брендов и авторов. Большинство впервые будут представлены в дни Миланского мебельного салона и на следующей сразу за ним Миланской неделе дизайна. Больше всего нас интересовала концептуальность или красивая история, скрывающаяся за тем или иным творением, а также особый взгляд дизайнера на современный контекст предмета

Фото: архивы пресс-служб



Архитектурные ковры от Патриции Уркиолы

Ученица Акилле Кастильони и Вико Маджистретти испанка Патриция Уркиола придумала коллекцию ковров для cc-tapis, рождающих своим геометрическим дизайном оптическую иллюзию трехмерности. В серии Rotazioni (в пер. с итал. – «вращения») она использовала повторяющиеся цилиндрические формы: очерченные черным контуром, они напоминают сложенные друг на друга трубы. Каждая такая «труба» окрашена в мягкие пастельные тона: от синеватого и лавандового до цвета бледной ржавчины, а контрастное сочетание и градиент добавляют объемность. В предшествующей ей серии Visioni схожий 3D-эффект создают прямоугольники и параллелограммы, изображенные по принципу того, как рисуют куб на плоской бумаге. Как и все ковры фабрики cc-tapis, уркиоловские вытканы вручную в Непале из гималайской шерсти и шелка.



Кресло O-Cap от Джаспера Моррисона

На выставке i Saloni 2018 Cappellini переосмыслила часть своей вечной классики, адаптировав ее к условиям современной жизни. Например, Джаспер Моррисон технически усовершенствовал свое знаменитое кожаное кресло Cap-Chair, выпущенное фабрикой в 2013 году, превратив его в O-Cap. Заменив деревянную основу алюминием, он сделал новое кресло более практичным и элегантным. Теперь оно стало подвижным: может иметь четыре или пять ножек и даже ролики для мобильности. Кроме того, модель регулируется по высоте, а вот красиво скроенное сиденье из кожи автор оставил без изменений.



№04 (90)

Серия песочных часов от Nendo



Песочные часы используют еще с глубокой древности, а их аутентичная форма не менялась тысячелетиями. Может показаться, что с развитием цифровых технологий они отжили свой век, но основатель японского дизайн-бюро Nendo Оки Сато, известный своим концептуальным подходом к дизайну, доказывает обратное. Он выпустил коллекцию песочных часов из прозрачного акрила под названием «Вариации времени». В основе – все тот же принцип работы: песок пересыпается через узкий проход под действием силы тяжести, но Сато решил поиграть со скоростью и углом ссыпания.



Мебель в стиле диско от Gufram

Комод с диско-шаром
из серии After Party
по дизайну бюро Rotganzen

Ковер из серии
Dance Floor, дизайн
студии GGSV

Эта итальянская марка решила возродить былую славу зажигательной эпохи диско. Причина вполне конкретна: оформление ночных клубов – это важная часть истории фабрики Gufram, и ее владельцу Чарли Везе захотелось привнести в дом частичку мира дискотек, ночной жизни и вечеринок. Для этого он привлек к сотрудничеству интернациональную команду. Так, Альберто Биаджетти и Лаура Балдасари из Atelier Biagetti разработали пять новых модульных диванов, переосмыслив для Gufram коллекцию диванов 80-х. Чтобы у каждого в доме мог быть свой «танцпол», французская студия GGSV придумала серию ковров Dance Floor в четырех ярких цветах: оранжевом, розовом, фиолетовом и черном, а нидерландское бюро Rotganzen сделало три лакированных шкафа и два журнальных столика, где главный атрибут – «стекающий» диско-шар как символ мимолетности развлечений.

Подвесной светильник Siren от Димы Логинова



Дизайнер Дима Логинов создал для чешской стекольной мануфактуры Preciosa подвесной светильник Siren. Основой послужила классическая форма колокола, воспроизведенная в стекле разных оттенков и разной степени прозрачности. «Siren – мистическое творение, красивое, волшебное, таинственное и опасно манящее. Фантазия увлекла меня созданием яркого светильника – простого, стильного и минималистичного», – рассказывает Дима. Сама лампа представляет собой многослойный плафон из трех «колоколов» разных размеров, а стеклянные сферы, венчающие верхушки колоколов, служат красивым декоративным элементом.

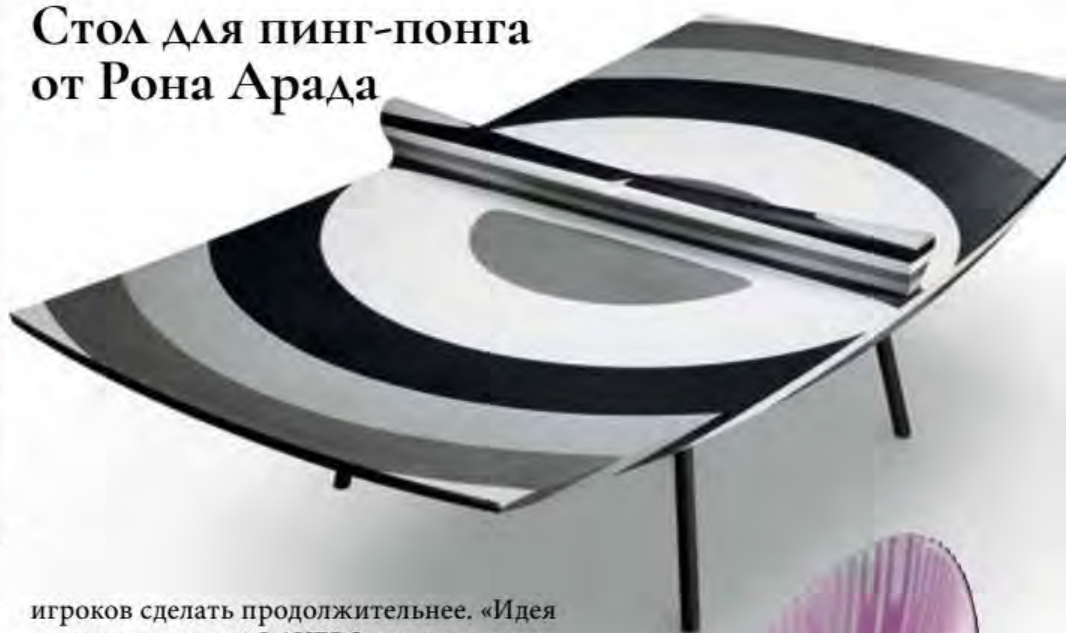
Настольный футбол от Vismara Design

Н е секрет, что настольный футбол – любимая игра итальянцев. И на выставке i Saloni 2018 итальянский бренд Vismara Design представит игровой стол Stadium по дизайну Марко Поццоли. «Это наша дань традиции – продукт, который одновременно интересен и элегантен, идеально подходит как для профессиональных игроков, так и для любителей», – говорит автор. Стол имеет ножки из цельного дерева, игроки и ручки выполнены из алюминия, детали – из закаленного стекла. Мебель тонко декорирована золотом и отличается современным, изысканным дизайном, как и все творения Vismara.





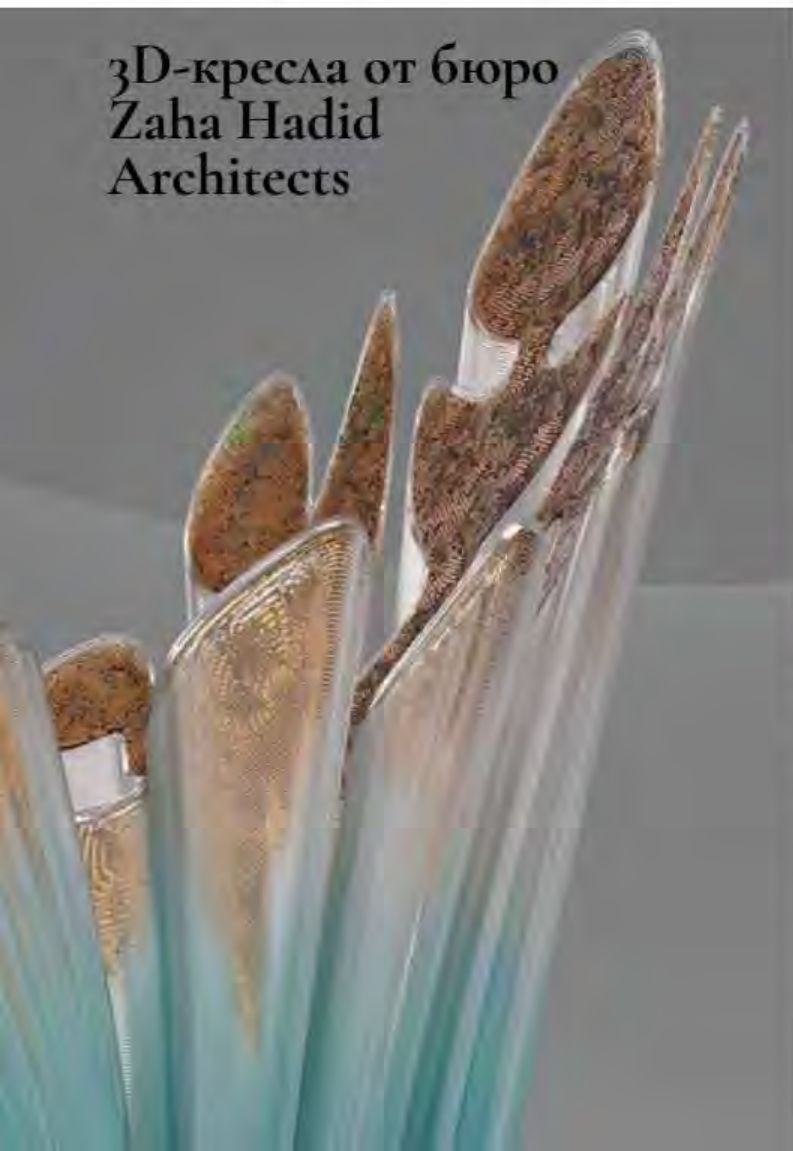
Стол для пинг-понга от Рона Арада



Рон Арад спроектировал монохромный стол для пинг-понга 10 LAYERS для Cosentino. Для его создания дизайнер использовал десять слоев кварцевых слябов Silestone® из фирменного арсенала Cosentino, а получившийся многослойный камень обработал на станке с ЧПУ. Как признается сам автор, он намеренно загнул его со всех сторон, чтобы замедлить игру, а встречи

игроков сделать продолжительнее. «Идея создания стола 10 LAYERS пришла ко мне во время посещения завода Cosentino. Когда вы смотрите на современное производство материалов Dekton® и Silestone®, хоть находитесь здесь совершенно с другой целью, не можете не думать о том, что еще можно сделать с этим волшебным материалом».

3D-кресла от бюро Zaha Hadid Architects



Кресло Rise



Модель Bow

Молодая испанская компания Nagami решила не размениваться по мелочам, а сотрудничать с ветеранами сферы дизайна: первыми предметами марки стали напечатанные на 3D-принтере четыре авангардных кресла по дизайну Zaha Hadid Architects, Росса Лавгроува и Дэниела Уидрига. Публике их представят на Миланской неделе дизайна 2018 в рамках организованного Nagami проекта «Смелый новый мир: переосмысление дизайна в эпоху новых технологий». Нам особенно понравились кресла Bow и Rise бюро Захи Хадид, в которых безошибочно угадывается ее биоморфный почерк. Они сделаны из биоразлагаемого нетоксичного материала, а напечатаны с помощью экструдера с гранулами, в котором вместо нити использовались необработанные пластиковые частицы.

Серия кресел от Foster + Partners и Poltrona Frau



Бюро Foster + Partners выпустило кресло Cove с высокой огибающей спинкой, призванное обеспечить приватность людям, работающим в оживленных местах. Изготовленная фабрикой Poltrona Frau, мебель представляет собой мини-офис с широким удобным сиденьем, USB-портом для подзарядки, дополнительным источником питания и столом, а обволакивающее изголовье в форме полуокружности надежно защищает от всего постороннего. Кресло уже опробовали в пассажирском терминале аэропорта Стокгольма, и в ближайшее время такие функциональные для работы и отдыха кластеры появятся во многих общественных местах по всему миру.

Подвесной светильник Feligrana



Новая коллекция Established & Sons

Новую коллекцию для этой британской марки разрабатывал целый ряд звездных авторов: братья Буруллеки, Константин Грчик, Мауро Паскинетти, а также вернувшийся в качестве дизайн-директора сооснователь Established & Sons Себастьян Вронг. В нее вошли диваны, стулья и светильники, один из которых – подвесной светильник Feligrana – создал сам Вронг. Он сделан вручную из муранского стекла и напоминает леденец или разрисованный в полоску китайский фонарик. Константин Грчик сконструировал диван Barbican, символизирующий не только именем, но грубоватой формой и цветом самое большое сооружение модернизма в Лондоне – жилой квартал Барбикан. Яркие подушки оживляют модель и делают ее интереснее.



Константин Грчик

Себастьян Вронг



TOP

Коллекция InOut от Паолы Навоне

Стол InOut 838



Стулья InOut 855



Арт-директор компании Gervasoni Паола Навоне разработала для фабрики коллекцию мебели InOut, идеально подходящую как для интерьера, так и для открытых пространств. Плетение ручной работы, натуральные волокна, дерево, керамика, бетон, красивые ткани и природные оттенки – во всем этом безошибочно угадывается авторский почерк знаменитой итальянки, ее любовь к природе и стремление перенести ее частичку из внешнего мира в дом: потому и коллекция носит столь двойственный характер. Нам особенно понравились круглый столик со скульптурным бетонным основанием и столешницей из каррарского мрамора и серия обеденных стульев с белым стальным каркасом и высокими спинками, оплетенными зигзагом.

Несколько лет назад голландский дизайнер Инеке Ханс сделала табурет Plektra для финской фабрики Iittala. Этот штабелируемый предмет может также служить столиком или стулом-ступенькой для детей, чтобы им было легче взбираться куда-нибудь. Весной Ханс вместе с Томасом Хезервиком, Джаспером Морриссоном и Бетан Лаурой Вуд приняла участие в выставке Designers Select Designers, организованной лондонской галереей Aram Gallery по случаю 15-летия. Там дизайнер представила свое творение вместе со свежей работой Марка Лабана – симпатичными табуретами Rustic Stools, изготовленными из окрашенных древесных волокон с помощью цифровых технологий на устройстве, запрограммированном на создание ребристой поверхности.

Серия табуретов от Инеке Ханс и Марка Лабана



Свежая версия табурета Plektra

Фото: архивы пресс-служб

Коллекция Родольфо Паренте для Rouenat

Специализирующаяся на художественной ковке и работе с металлом старинная французская мануфактура Rouenat выпустила коллекцию мебели и освещения, разработанную дизайнером Родольфо Паренте. Каждый год Rouenat приглашает одного из местных дизайнеров для создания капсульной коллекции, призванной продвигать современный французский дизайн. В этом году им стал Паренте – он разработал 15 эксклюзивных изделий, отличающихся не только интересной гравировкой травлением, материалами, а и оригинальным обращением с типологией предметов.

Подвесной светильник Sunset



Консоль Glory



Коллекция ваз Le Morandine от Сони Педраццини

Вслед за лимитированной серией свечей по мотивам работ итальянского живописца и графика Джорджо Моранди дизайнер Соня Педраццини превратила натюрморты этого мастера в коллекцию керамических ваз Le Morandine, раскрывая поэтическую природу картин. Похожие на маленькие изящные скульптуры, они выполнены в характерной для художника цветовой палитре, отличающейся матовостью и мелованностью. С помощью инструментов дизайна Педраццини выводит эти предметы в трехмерное пространство, предлагая комбинировать их по-своему, как это делал художник на своих полотнах. Официально свою коллекцию Соня представит в дни Миланской недели дизайна во флагманском парфюмерном бутике Atouage в самом центре района Брера.



НОВЫЕ ГОРИЗОНТЫ

OT ROCHE BOBOIS & PARSONS SCHOOL OF DESIGN

Французский бренд Roche Bobois объявил результаты 5-го конкурса предметного дизайна Design Awards, проведенного в партнерстве с New York's Parsons School of Design



В ноябре минувшего года французский мебельный бренд Roche Bobois объявил о старте своего 5-го конкурса предметного дизайна Design Awards, основанного совместно с нью-йоркской школой дизайна Parsons School of Design. Начиная с 2009-го, конкурс проходит в новой стране раз в два года, открывая перспективных молодых дизайнеров со всего мира. Его основная цель – предоставить одаренным студентам шанс сотрудничать с известным международным брендом Roche Bobois, создавая для него прототипы мебели, которые в случае победы войдут в серийное производство компании.





Стул Cairn



Победители конкурса – творческий тандем Уэйран Чэнь и Джорджа Флиониса из Parsons' MFA Industrial Design

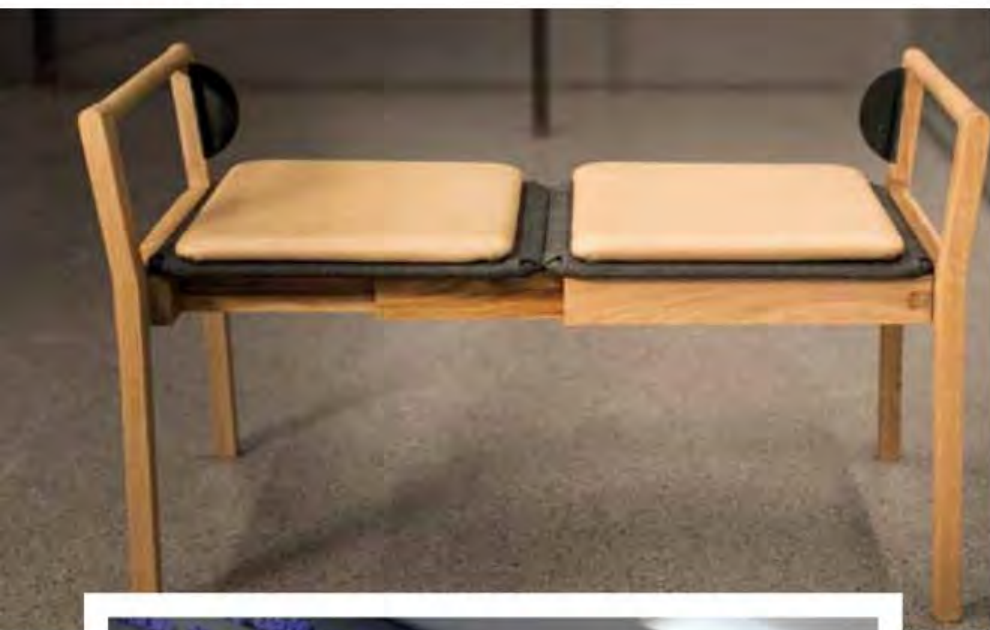
«Будь то тесное сотрудничество с уже состоявшимися или восходящими звездами, мы видим созданную мебель функциональной и вызывающей эмоции, что отвечает основной философии Roche Bobois: дизайн для жизни или, как нам нравится называть его, French Art de Vivre», – говорит Дженнифер Барре, маркетинг-директор компании Roche Bobois USA.

В рамках 5-го выпуска для участия в конкурсе приглашены 16 команд, и в каждой были заявлены по два студента из Parsons School of Design. В их числе – ученики по специальности MFA Industrial Design («индустриальный дизайн») и BFA Product Design («предметный дизайн»), представившие свои креативные полномасштабные разработки на тему Seating for Eating («Стулья для гостиных»).

Финальные концепции были презентованы в декабре на рассмотрение компетентного жюри, в состав которого вошли Жиль Бонан (Gilles Bonan), CEO компании Roche Bobois; Николя Рош (Nicolas Roche), креативный директор Roche Bobois; Дженнифер Барре (Jennifer Barre), маркетинг-директор компании Roche Bobois USA, Роберт Киркбрайд (Robert Kirkbride), декан Parsons' School of Constructed



AWARD



На первой ступени победителей также оказались Лоррейн Чэнь и По Юань Ванг из Parsons' BFA Product Design, представившие свой стул Plus One

Environments; Барри Ричардс (Barry Richards), основатель и ведущий дизайнер Rockwell Group и Стефен Буркс (Stephen Burks), победитель конкурса National Design Award 2015 в категории Product Design и создатель коллекции Traveler для бренда Roche Bobois.

В ходе презентации работ судьи давали рекомендации и делились своим опытом со студентами. Как результат, вместо традиционных золотых, серебряных и бронзовых призеров были определены два первых призовых места и одно второе.

В центре: Николя Рош, креативный директор Roche Bobois




Второе место
получили
Люцзинци Цзян и Ли
Чи-Хао из Parsons'
MFA Industrial Design
за асимметричный
стул Asy



*Три победивших проекта
будут реализованы
в Европе уже этой весной
и войдут в серийное
производство компании
Roche Bobois*

Так, стул Cairn, созданный творческим тандемом Уэйран Чэнь (Weiran Chen) и Джорджа Плиониса (George Plionis) из Parsons' MFA Industrial Design, занял первое место. Компанию на первой ступени победителей им составили Лоррейн Чэнь (Lorraine Chen) и По Юань Ванг (Po Yuan Wang) из Parsons' BFA Product Design, представившие свой стул Plus One.

Второе место судьи отдали Люцзинци Цзян (Liujingzi Jiang) и Ли Чи-Хао (Lee Chi-Hao) из Parsons' MFA Industrial Design за креативный асимметричный стул Asy.

Все три победивших проекта будут реализованы в Европе и представлены на внутреннем конгрессе Roche Bobois весной 2018-го, а впоследствии выйдут в розничную продажу по всему миру в рамках коллекции осень-зима 2018. Примечательно, что все 16 работ конкурсантов также будут представлены на выставке во время NYCxDESIGN Week во флагманском выставочном шоу-руме на Мэдисон-авеню. 



ОСВОБОЖДЕННАЯ КРАСОТА



Объект: частные апартаменты, Париж
Автор проекта: Шарлотта Мако-Перельман
Фото: Olivier Martin Gambier
Текст: Евгения Корнейко

Порой лучший способ создать красоту – это освободить изначальную прелесть объекта. Чердак старинного парижского дома в одном из самых старых кварталов города на Rue de l'Université – яркий тому пример: убрав все лишнее, дизайнер Шарлотта Мако-Перельман преобразила его в стильные апартаменты с антикварным шиком





Яркой находкой в организации помещения лофта стало разграничение комнат при помощи дубовых шкафов-перегородок



З а свою карьеру Шарлотта Мако-Перельман успела поработать на разных континентах: 10 лет провела в Нью-Йорке, где сотрудничала с самим Филиппом Старком, после чего вернулась в родной Париж, чтобы открыть собственное ателье. Теперь она создает частные апартаменты, интерьеры кафе, ресторанов, а недавно модный дом Hermès пригласил дизайнера поработать над художественным направлением. Сама Мако-Перельман называет свой стиль casual chic, а в числе любимых материалов указывает мрамор и дерево, в особенности дуб и сосну.

Одна из последних работ ее Studio CMP – переделка старинного парижского чердака площадью 165 кв. м в частные апартаменты. Когда-то в этой части здания XVII в. постройки



На комод: антикварная керамика Demoiselle d'Avignon, Чанакале, Турция, XIX век

Гипсовый бюст La Florentine, Италия, XVIII в.; картина «Ле-Бо-де-Прованс» французского живописца Де Ломбардо, холст, масло, ок. 1920 г.





В интерьере после демонтажа потолков стали видны фактурные старые деревянные балки, ставшие важным элементом дизайна апартаментов

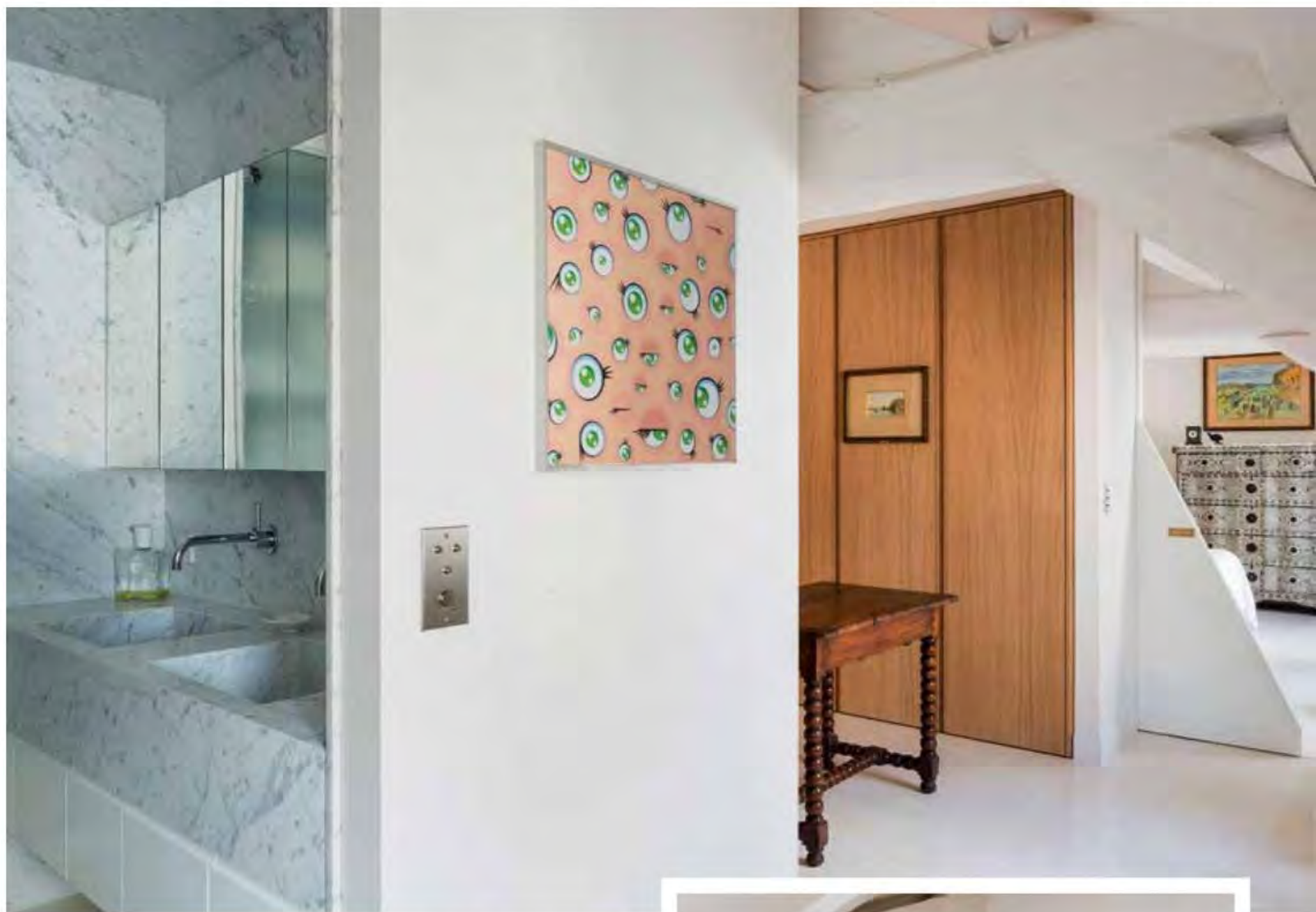
находились комнаты для прислуги; Шарлотта полностью разрушила перегородки между ними и освободила естественный объем помещения, показав его очарование. Проблему разделения пространства дизайнер решила со свойственными ей простотой и изяществом: в качестве перегородок, разделяющих комнаты, выступили шкафы из светлого дуба. Они одновременно скрыли все хозяйственные помещения, а также

выход из лифта. С помощью таких функциональных перегородок были отделены друг от друга спальня, гостиная, кухня-столовая и библиотека с выходом в ванную, но в то же время сохранилось ощущение единства и открытости помещения. По словам дизайнера, это решение было оптимальным с учетом сложной атипичной формы длинного узкого чердака.

PRIVATE INTERIOR

Комод, инкрустированный перламутром с серебряной перегородчатой эмалью, Дамаск, XIX в.; над кроватью картина «Неаполитанская женщина», XIX в.





*В оформлении
интерьера использована
старинная турецкая
керамика, итальянская
скульптура XVIII в.,
перламутровый комод
из Дамаска и живопись XIX в.*

Как и все работы Мако-Перельман, новые чердачные апартаменты предельно лаконичны, почти аскетичны (не зря один из любимых дизайнеров Шарлотты – Луис Барраган, известный своими «монастырскими» интерьерами). Это же стремление Шарлотты к лаконичности с любовью к натуральным харизматичным материалам находит логичное продолжение в частом





Лаконичное оформление ванной светло-серым мрамором логично продолжает общую концепцию дизайна



Автор проекта дизайнер Шарлотта Мако-Перельман

Мрамор – один из любимых материалов Шарлотты. «Использование мрамора мгновенно привносит в интерьер нотки классицизма», – говорит дизайнер

использовании антикварной мебели и произведений искусства. В пространстве парижского лофта изящные старинные комоды, зеркала, картины и статуэтки идеально сочетаются с массивными балками, поддерживающими крышу (кстати, тоже «освобожденными» из-под более поздних потолочных конструкций). Для подсветки потолка на балках расположены точечные светильники, создающие иллюзию большей высоты помещения. ■



PRIVATE INTERIOR

ВЫСОКИЙ СТИЛЬ ПО-БИСМУТОВСКИ

Объект: частные апартаменты, Париж
Авторы проекта: Мишель и Даниэль Бисмут,
архитектурное бюро Bismut & Bismut
Фото: Francis Amiard
Текст: Надежда Богатая

A photograph of a modern living room. The ceiling is dark with a curved, recessed lighting strip. The walls are dark blue-grey. A purple sofa is in the foreground. In the background, there is a dark desk with a lamp, a white chair, and a window with yellow curtains. A tall floor lamp is also visible.

Парижское архитектурное бюро Bismut & Bismut, возглавляемое братьями Мишелем и Даниэлем Бисмутами, славится своим умением виртуозно сочетать старые вещи и современный дизайн. Помимо объектов с самой обширной географией, созданных за 30 лет совместного творчества, они выпускают авторскую мебель под одноименной маркой. Недавно мастера обновили квартиру в одном из домов XIX века на правом берегу Сены, предложив свою трактовку классического французского стиля в современном ключе



Вид на гостиную. На переднем плане – легендарная коллекционная модель Марка Ньюсона – шезлонг Orgone 1989 г. из стекловолокна. Братья Бисмуты большие поклонники творчества знаменитого австралийца



Когда Мишель и Даниэль Бисмут впервые увидели эти элегантные апартаменты в классическом османовском доме в VIII округе Парижа, их поразило блеск вокруг. «Они были сверкающими! Много золота, много зеркал и стеклянных панелей – везде!» – вспоминает Мишель. Поэтому первым делом дизайнеры решили избавиться от столь навязчивой сияющей атмосферы.

Само пространство представляет собой анфиладу высоких комнат с изящными арочными проемами. «Все началось с того, что мы увидели черный мрамор в холле, выложенный красивым орнаментом, и решили, что он может стать нашей отправной точкой», – говорят братья Бисмуты. В гостиной под оставшимся в наследство ковром обнаружился превосходно сохранившийся версальский паркет с узнаваемым квадратным рисунком – его покрыли черным матовым лаком, а стены выкрасили в чисто белый. Потолок тоже сделали темным, отделав древесиной венге в пескоструйной обработке. «Здесь

Гостиная. Письменный стол HB01 из венге, кожи и металла, Bismut & Bismut Editions. Настольная лампа 584 G по дизайну Джино Сарфатти для Arteluce. Винтажное кожаное кресло T Chair, дизайн Дугласа Келли, Росса Литтела и Уильяма Катаволоса, 1952 г. Торшер найден на антикварном рынке в Брюсселе

Столовая. На стене – работа парижской фотохудожницы Клэр Адельфан. Консоль XIX в. братья Бисмуты декорировали столешницей из полированного темного оникса





была лепнина, но пропорции оставляли желать лучшего, поэтому мы ее убрали, – поясняет Мишель. – Всегда очень интересно внедрять современный дизайн, когда у тебя имеется классическая структура». Чтобы подчеркнуть темные тона и «добавить немного веселья», в интерьер гостиной привнесли несколько ярких нот, фланкировав ниши у арочного входного проема сочными глянцевыми оттенками. Симметрично обрамляя вход в комнату, они служат чудесной витриной для арт-объектов и черно-белых фоторабот одного русского автора. Задняя стена комнаты представляет собой изготовленный на заказ стеллаж-витрину из такого же венге, что и на потолке, и ореха.

Автор двух фоторабот, симметрично расположенных на стенах столовой, – француженка Клэр Адельфан. Красные стулья у стены по дизайну Рэй и Чарльза Имзов. Чтобы подчеркнуть ритм черного и белого, стену с дверным проемом выкрасили в черный цвет

«Мы попытались сделать что-то очень практичное. По внешнему виду сразу и не скажешь, но вся эта стена – сплошь открывающиеся дверцы, за которыми можно хранить, скажем, вино, бокалы и все, что вам нужно», – рассказывают дизайнеры.

В своих проектах Мишель и Даниэль обожают сочетать винтажные вещи и предметы собственного дизайна. Соединение старого и нового в одном пространстве давно стало фирменной «фишкой» творческого метода Бисмутов, поскольку они



убеждены, что только такое сосуществование является естественным, как сама жизнь. «Только не подумайте, что мы любим все обставлять исключительно нашей мебелью, вовсе нет. Иначе это будет походить на шоу-рум. Просто комната обретает жизнь, когда в ней есть определенный микс», – объясняют архитекторы. Так, в гостиной появились письменный стол из венге и простой удобный диван авторского бренда Bismut & Bismut Editions. Эта мебель эклектично сочетается с винтажными лампами и стульями, найденными на одном из блошиных рынков Брюсселя, и кушеткой по дизайну Ле Корбюзье. Схожие принципы братья Бисмуты применили и в оформлении обеденного зала – светлого полукруглого помещения с большим окном, высокими потолками, изящным лепным декором



Фрагмент гостиной.
 Фотопортрет американского
 кинорежиссера, актера
 и сценариста Денниса Ли
 Хоппера работы Мартина
 Шоллера. Винтажная кушетка
 по дизайну Ле Корбюзье.
 Консоль Wind и столик Puzzle –
 все Bismut & Bismut Editions



PRIVATE INTERIOR

и мраморным полом в классической черно-белой шахматной раскладке. Центральное место тут занимает большой трехсоставной стол по их дизайну из отполированной до зеркального блеска стали. Его округлые очертания вторят формам комнаты,

а отражающая поверхность рождает интересные оптические эффекты. Со столом сочетаются, составляя ансамбль, стулья 1970-х из хромированной стали. «Поскольку помещение большое, нам хотелось создать здесь определенный ритм между белым и черным. Помогают в этом тонкие акценты – черная



Спальня. Панели, обтянутые шелком, и бронзовые патинированные полочки позади кровати изготовлены на заказ. Сбоку работа Эрика Будара. Кресло 60-х найдено на одном из бельгийских блошиных рынков

Главная ванная комната отделана итальянским мрамором. Нишу украшает мозаика ручной работы. На полу – стеклянная мозаика со вставками из 18-каратного золота. Винтажный американский столик 50-х и люстра 60-х гг. Кресло Organic по дизайну Чарльза Имза и Ээро Сааринена, выпущенное в серийное производство лишь в 2004 году компанией Vitra



Авторы проекта Мишель и Даниэль Бисмут, архитектурное бюро Bismut & Bismut Editions

оконная рама, отражение пола на основании стола, темные фотополотна на светлых стенах, также отражающие свет, черная стена на фоне белых. Привнести как можно больше естественного света – главное для нас. Мы всегда фокусируемся на пространстве и освещении, считая их основой. Если у вас хорошо проработаны объемы и свет, этого достаточно, чтобы создать правильную атмосферу. В этом – залог гармонии и долговечности интерьера».

Самому радикальному дизайну подверглась главная спальня. Вместо того, чтобы поставить, как полагается, кровать по центру, а по бокам – прикроватные тумбы, они сделали структуру комнаты асимметричной, дополнив кровать огромным высоким изголовьем из дерева, металла и шелка. Одна его часть черная, другая белая, а изготовленные на заказ полки и дополнительные ниши служат местом для хранения вещей.

Прилегающую ванную комнату отделали красивым сиренево-розовым итальянским мрамором и мозаикой со вставками из золота. «Возможно, это несколько блестяще, но блестит по-нашему», – говорит Мишель. ■

Соединение старого и нового стало фирменной «фишкой» Бисмутов, поскольку они убеждены, что только такое сосуществование является естественным, как сама жизнь





BLUE. В ОТТЕНКАХ НЕЖНОСТИ

Дизайн-бюро Ники Воротынцевой оформило уютную квартиру для молодой семьи в центре Киева. Изначально задумывался легкий, красивый и свежий по колористике женский интерьер, но между проектом и его реализацией была пауза в 1,5 года и за это время семейное положение хозяйки апартаментов изменилось. Принято смелое решение не вносить кардинальных изменений в изначальную идею, поскольку при всей своей романтической нежности выбранная цветовая гамма вполне подходит как для женщины, так и для мужчины

Объект: частная квартира, Киев
Автор проекта: Ника Воротынцева
Менеджер проекта: Ирина Замора
Фото: Сергей Савченко



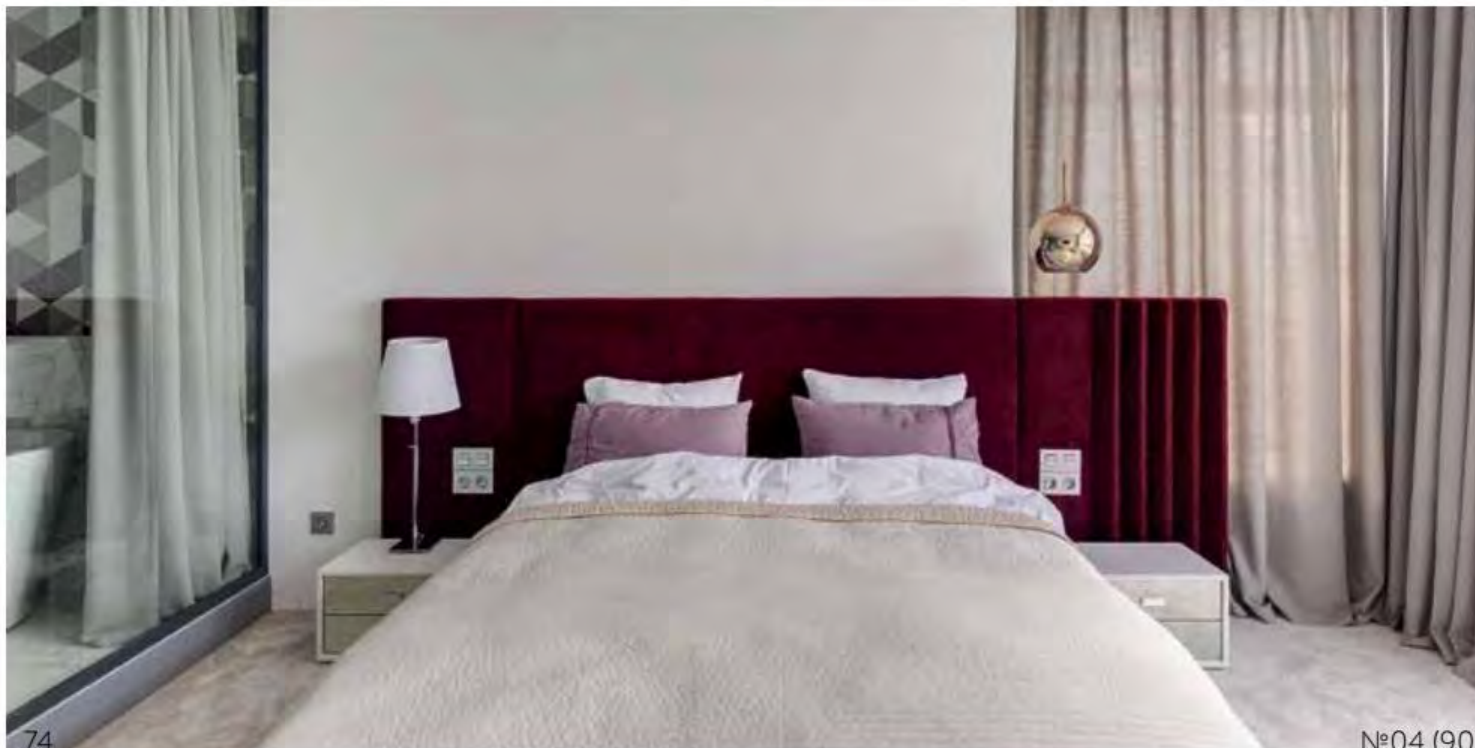
С этими заказчиками дизайнер Ника Вортынцева знакома уже давно – фактически это их третий совместный проект, – поэтому с основными пожеланиями определились сразу: интересные принты, необычные текстуры и характерные цвета. Кроме того, следовало предусмотреть большую гардеробную и санузел при спальне. «Мы очень быстро пришли к согласию – сложная цветовая гамма и броские элементы стали

нашими основными инструментами в работе над интерьером», – рассказывает Ника. После серьезной перепланировки практически половину всей квартиры занял хозяйский блок – гардеробная, спальня и ванная с санузлом. Остальная часть представляет собой открытое пространство, переходящее из прихожей в кухню, а затем в гостиную-столовую. Отсюда также можно попасть в детскую и гостевой санузел с постирочной, вход органично скрыт за шторой. «В работе над планировкой мы столкнулись с серьезным ограничением:



Настроение в зоне гостиной создают полукруглые гипсовые панели, окрашенные в нежно-голубой цвет, а падающий из окон свет подчеркивает их рельефность

PRIVATE INTERIOR



PRIVATE INTERIOR

квартиру вдоль разделяет монолитная стена, а окна имеют одностороннюю ориентацию, но благодаря тому, что они панорамные, перетекающее пространство наполняется светом», – говорят авторы проекта. В гостиной главным декоративным элементом служит стена из гипсовых полукруглых панелей нежно-голубого, словно разбавленного белилами цвета, а естественный боковой свет рождает причудливую игру теней, подчеркивая их объемность. «Нам нравится использовать в работе цвет, а тут повезло – заказчики любят сложные, глубокие оттенки и вовсе не в качестве осторожного акцента монохромного пространства, а когда их много в интерьере. Мы сделали ставку на нежный голубой, от которого затем развилась остальная гамма – синий, цвет морской волны и цвета-компаньоны», – рассказывают дизайнеры.

Пол в общей зоне, гардеробной и санузлах – красивый керамогранит, имитирующий благородный бело-серый мрамор. Стены в основном окрашены, а обои с оригинальными принтами в гостиной и спальне – авторской марки The O киевского дизайнера Евгения Литвиненко. К слову, двери тоже местного

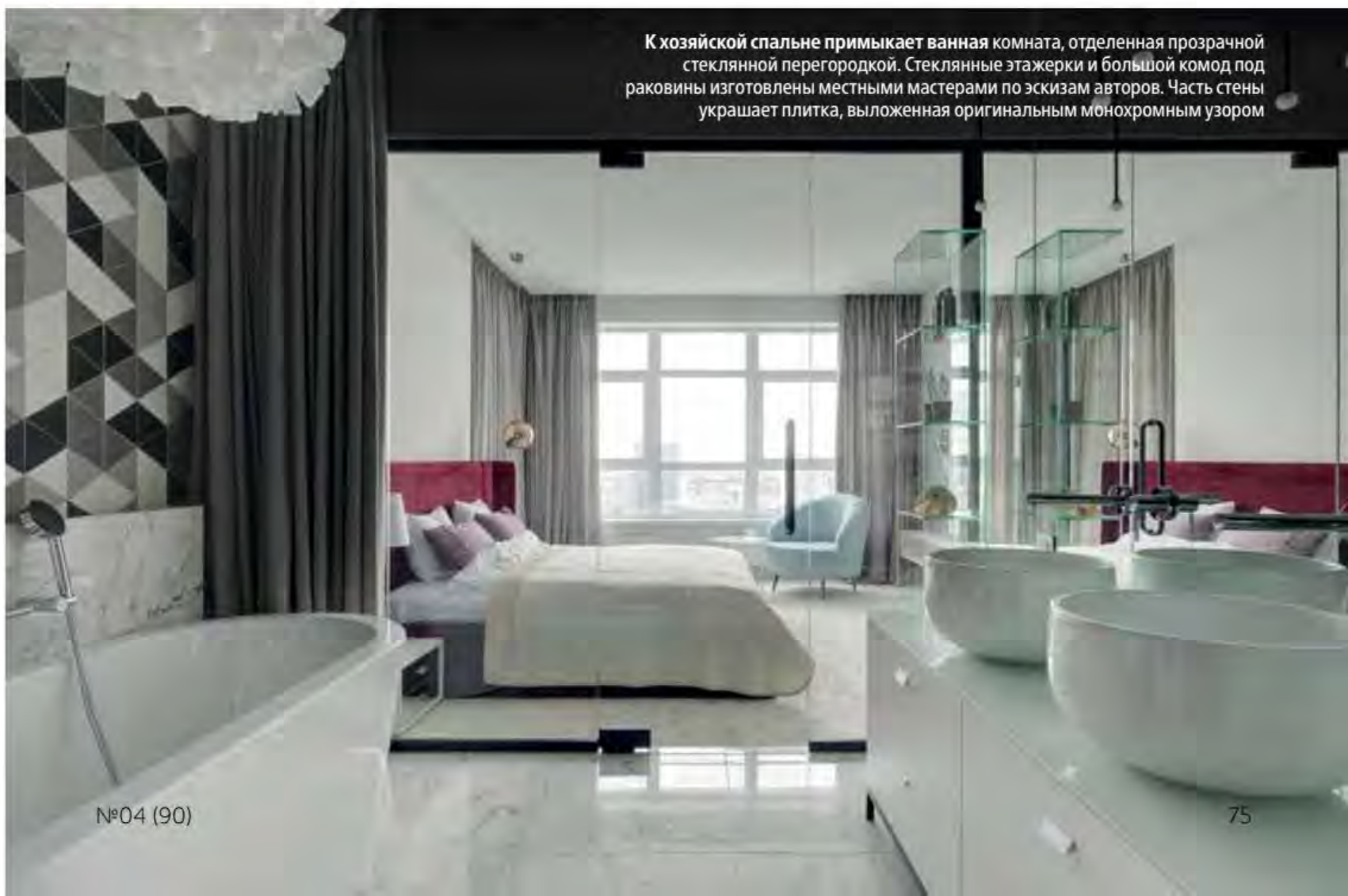
производства, со скрытыми коробами, благодаря которым они сливаются с дизайном стен, незаметно встраиваясь в общую интерьерную канву.

Особенность кухонной зоны в том, что она проходная, но при этом получилась просторной. Зона со шкафами вынесена отдельно, а рабочая зона спрятана в нишу, что позволяет чувствовать себя в ней как в отдельном помещении.

Выразительные элементы главной спальни – асимметричное рельефное изголовье кровати цвета бордо и дизайнерские обои с крупным рисунком во всю стену. При этом сама комната получилась довольно мягкой и спокойной благодаря нейтральным оттенкам ковровина и текстиля на окнах. Прилегающую ванную комнату от хозяйской спальни отделяет прозрачная стеклянная перегородка со шторой. В передней зоне установили отдельностоящую ванну и большую тумбу под раковины, а в дальней части – зона с душем и туалетом. Пол здесь из керамогранита под мрамор и микроцемента. Стеклянные этажерки для косметики и банных принадлежностей – обязательный атрибут, расположенный тут по просьбе хозяев.



К хозяйской спальне примыкает ванная комната, отделенная прозрачной стеклянной перегородкой. Стеклянные этажерки и большой комод под раковины изготовлены местными мастерами по эскизам авторов. Часть стены украшает плитка, выложенная оригинальным монохромным узором



PRIVATE INTERIOR



Что касается мебели, то практически все предметы в этом интерьере изготовлены по авторским эскизам киевскими мастерами, а некоторые перевезены из предыдущей квартиры, дизайн которой также разработывало бюро Ники Воротынцевой. Так, комод под ТВ цвета морской волны в гостиной, а также кухня и тумбы под раковины в главном санузле изготовлены украинской компанией WOO, специализирующейся на дизайнерской мебели. «Мягкая мебель также сделана в Киеве по нашим эскизам, – рассказывает Ника. – В качестве обивочного материала для дивана в гостиной и кровати мы выбрали бархат насыщенных цветов. Например, необычное асимметричное изголовье с рельефными «складками» обтянуто тканью густого винного цвета».

Достойным украшением квартиры стало стильное освещение от таких известных марок, как Moood, Artemide, Penta, а для детской выбран подвес от украинского дизайн-бюро FILD. ■

Кухня изготовлена под заказ местной мебельной компанией WOO. Столешницы из искусственного камня. Зону со встроенными шкафами и собственно кухню разделяет коридор, а приятный контраст создают фрагменты стен насыщенного бутылочного цвета





Главными инструментами в работе над интерьером этой квартиры стала сложная цветовая гамма, необычные текстуры и броские элементы



**Автор проекта архитектор
и дизайнер Ника Воротынцева**





IEOH MING PEI

ПОВЕЛИТЕЛЬ ПИРАМИД

Он родился в семье банкира в китайском городе Кантон (Гуанчжоу) в год, когда в Петербурге произошел большевистский переворот. За свою жизнь он стал одним из пяти первых лауреатов Притцкеровской премии, осмелился возвести перед Лувром стеклянные пирамиды, а еще 26 апреля ему исполняется 101 год!

Американский архитектор китайского происхождения Юй Мин Пэй вошел в историю архитектуры как мастер конструкций из стекла и бетона и один из последователей интернационального стиля Миса ван дер Роэ. Приехав из Китая в Америку, он получил образование в Пенсильванском университете, затем в знаменитом МИТ'е, дальше были Гарвард и Принстон. Его фирма I. M. Pei & Partners, открытая в 1955 году, превратилась в настоящую империю, а сам Пэй получил множество наград и стал кавалером Ордена Почетного легиона.

Наиболее узнаваемая работа Юй Мин Пэя – стеклянные пирамиды во дворе Лувра, самая большая из которых была возведена в 1989 году. Футуристическая постройка в самом сердце Парижа была сперва воспринята как покушение на национальную гордость, однако, как

Стеклянная пирамида
Лувра, Париж



Пирамида во дворе Наполеона в Лувре используется как источник естественного света для кассового зала музея. На возведение этой 21-метровой конструкции потребовались 673 стеклянных сегмента

Завершение
строительства
Башни Банка
Китая (Bank of
China Tower),
Гонконг



Эверсонский художественный
музей, Сиракьюс, США, 1968





Музей исламского искусства, Доха, Катар



Французский живописец Чжао Уцзи (слева) и Юй Мин Пэй в Саду Тюильри, Париж, 1990. Фото: Marc Riboud

и в случае с Эйфелевой башней, очень скоро стала одним из символов города.

В луврских пирамидах постулирован главный принцип эстетики Пэя – отказ от исторического декора в пользу прямых линий и чистых геометрических форм, сочетающихся с гладкими поверхностями из стекла, металла и бетона. Эта же идея воплощена и в созданных им небоскребах – небоскребе на Пайн-стрит в Нью-Йорке, застройке Place Ville-Marie

Самым сложным своим проектом Юй Мин Пэй назвал Музей исламского искусства в столице Катара Дохе

Музей исламского искусства, расположенный в столице Катара и созданный по проекту архитектора Юй Мин Пэя. Его общая площадь составляет 45 000 кв. м, здание находится на краю гавани Дохи





Музей искусства Suzhou, Сучжоу

в Монреале. Данью отцовской профессии стало возведение здания Bank of China Tower в Гонконге: небоскреба, облицованного стеклом с диагональными белыми балками, напоминающими бамбуковые переплеты.

Футуристические формы имеют также «музейные» проекты Юй Мин Пэя, в частности восточное здание Национальной галереи искусств в виде огромной буквы «Н» из бетона, бело-черный кубический корпус Библиотеки Джона Ф. Кеннеди и Зал славы рок-н-ролла в Кливленде. Последний проект маэстро – белоснежный Музей исламского искусства в Дохе (Катар).

Юй Мин Пэй вышел на пенсию в 1990, но до сих пор активно участвует в работе как архитектурной фирмы Pei Cobb Freed, так и бюро своих сыновей Pei Partnership Architects. ■



Немецкий исторический музей, Берлин



МИССИЯ ВЫПОЛНИМА

Американцы Гоил Аморнвиват и Томас Морбицер, возглавляющие бюро AM/MOR Architecture, оформили двухэтажный пентхаус в одном из бывших приходских домов на Манхэттене, превратив доставшееся от застройщиков мрачное пространство в наполненное естественным светом оригинальный дуплекс

Объект: двухуровневый пентхаус, Нью-Йорк
Авторы проекта: Гоил Аморнвиват, Томас Морбицер,
AM/MOR Architecture
Фото: Garrett Roland
Текст: Надежда Богатая



Зона гостиной. Лестница из алюминия и стекла изготовлена на заказ бельгийской компанией Graah. Большой серый диван и бело-желтые кресла у TV-стойки – все Ligne Roset



Вид на зону кухни и столовой. Стулья у обеденного стола от Vitra, столешница от Stone Source, подвесники Artecnic. Из кухонного острова выдвигается окрашенный в голубой цвет стальной стол. Светильники над стойкой – Retro Furnish

В числе знаковых работ известного нью-йоркского архитектора Леопольда Эйдритца, иммигрировавшего в 1843 году из Чехии в США, значится Епископальная церковь Святого Георгия на площади Стайвесант на Манхэттене. Он не только спроектировал ее вместе с коллегой Чарльзом Отто Блешем, но и руководил ее восстановлением после пожара в 1865 году. К слову, само здание считается одним из первых примеров ранней неороманской архитектуры в Америке.

В 1996 году бывший приходской дом рядом с церковью, построенный Эйдритцем, был преобразован

в кондоминиум под символическим названием Abbey. Застройщики оказались не особо щепетильными в вопросе соответствия архитектуры здания его внутреннему наполнению. В результате назрел своего рода концептуально-стилистический конфликт между интерьером, обновленным застройщиками, и уникальным сохранившимся фасадом проекта Леопольда Эйдритца 1888 года, который стал местной исторической достопримечательностью.

Какое-то время всех все устраивало, пока оформить одну из квартир на верхнем этаже дома не пригласили Гоила Аморнвивата и Томаса Морбицера из AM/MOR Architecture. «Когда вы входите в двухэтажный пентхаус, а ощущаете себя



так, словно попали в подвал, ясно, что все не так. Именно это и случилось с нами, когда мы впервые приехали сюда взглянуть на объект», – рассказывают архитекторы. В погоне за квадратурой застройщики мало руководствовались целесообразностью принятых интерьерных решений. Например, уровни пола и расположение окон не поддавались никакому логическому объяснению. В результате у дуплекса появилась бесполезная площадь и ряд нежилых помещений. Несколько слуховых окон оказались вмурованными в пол, мансардные – затянуты гипсокартоном, а два оставшихся функционирующих окна находились так высоко и давали так мало света,

что пространство и впрямь походило на подземелье. Поэтому свою миссию авторы проекта видели в том, чтобы исправить все огрехи неудачной планировки. Первым делом они перенесли основную ванную комнату и несколько «приземлили» второй этаж, позволив изначально заложенным просветам освещать помещения внизу. Нижний этаж преобразовали в единое большое пространство с кухней, гостиной, столовой и кабинетом, возвышающимся на специальной платформе. Кроме того, в процессе сноса за листами унылого гипсокартона обнаружили красивые старые стальные фермы, которые авторы эффектно обыграли. «Мы ощущали себя так, словно призрак самого Лепольда Эйдритца говорил с нами из запредельного мира... Опасаясь неодобрения с его стороны, мы слушали, позволив



Зона кухни. Барные
стулья DwellStudio,
кухонная техника Viking
Range Corporation,
столешница острова
Dekton®, холодильник
Bosch, смесители Gessi,
плитка кухонного фартука
от Nemo Tile Company

*«Мы решили наполнить интерьер
этого дуплекса светом и разыграть
драму угловатых стен», – признаются
архитекторы Томас Морбицер и Гоул
Аморнвиват*

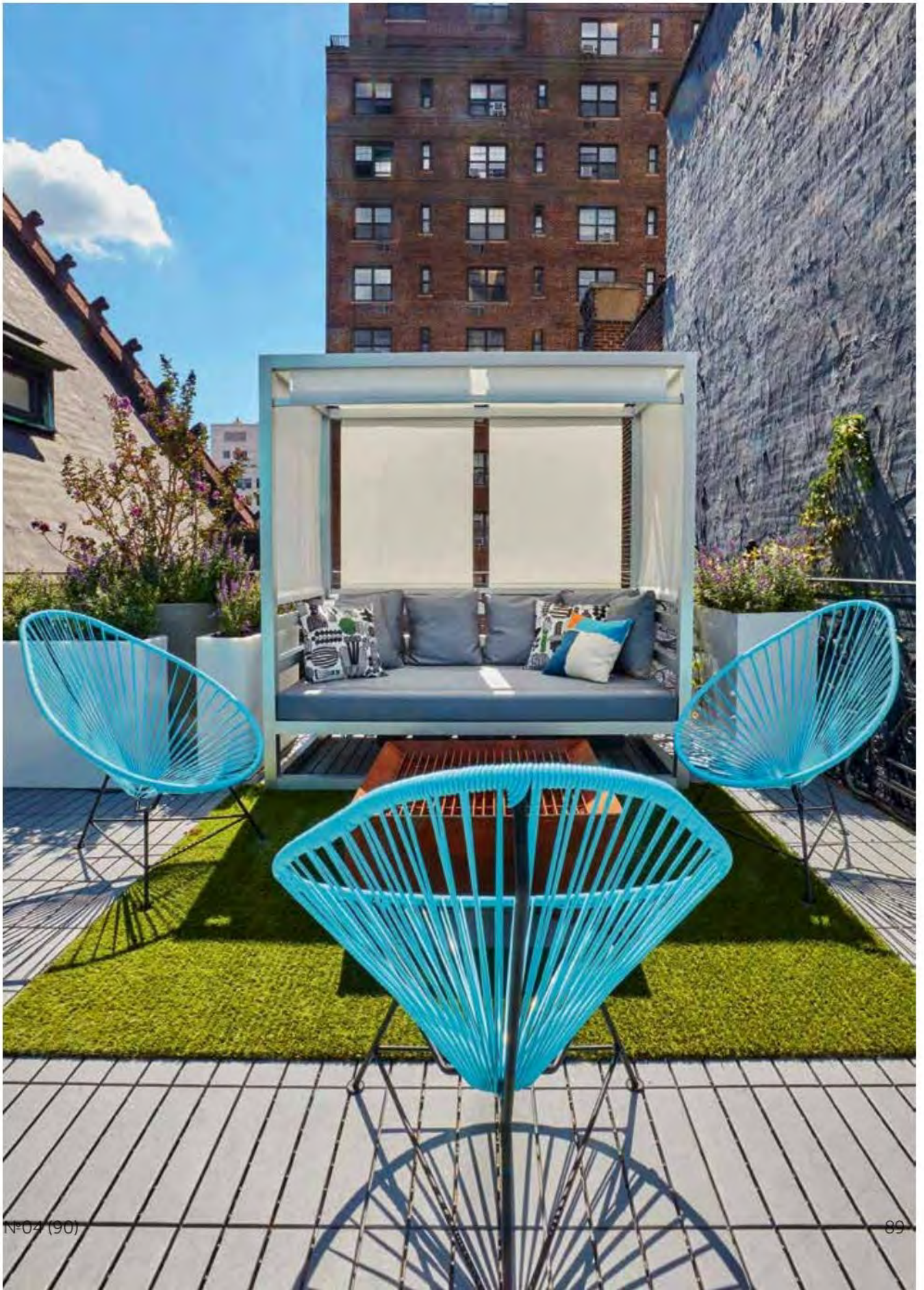


PRIVATE INTERIOR



Авторы проекта архитекторы **Томас Морбицер** и **Гоил Аморнвиват**

самым уникальным частям пространства самим подсказать нам направление дизайна. Что-то мы открыли, что-то оставили прежним. Уникальная металлическая конструкция вдохновила на выбор многих архитектурных деталей апартаментов, а также освещения и мебели. Работая, мы много молились. В результате перестройки и переосмысления объемов дуплекса темное подземелье превратилось в светлое небесное пространство. Ощущая явное благословение Лепольда Эйдлигца, мы смогли урегулировать связь между историческим внешним обликом здания и переделанным нами интерьером», – говорят Морбицер и Аморнвиват. ■



СВОБОДА ЦВЕТА

Объект: демонстрационная
квартира, Шанхай
Авторы проекта: команда дизайн-
бюро Ippolito Fleitz
Фото: Sui Sicong
Текст: Валерия Савенко



Основатели одного из топовых дизайн-бюро Германии Гюнтер Фляйтц и Петер Ипполито совместно со своей командой создали интерьер демонстрационной квартиры в одном из нововозведенных жилых комплексов Шанхая



Одним из оригинальных дизайнерских решений в гостиной стала потолочная ниша со встроенной подсветкой желтого цвета, создающая необыкновенный визуальный эффект

Известное шуттгартское дизайн-бюро Ippolito Fleitz стало разработчиком нескольких демонстрационных квартир в новом жилом комплексе от CEG Schwarzwald, что на северо-западе Шанхая. Расположенный в районе Путо новострой стал образцом современного инновационного и экологичного проекта жилого комплекса комфорт-класса. «Это ответ разработчика проектов CEG на растущее стремление городских жителей ко здоровому образу жизни, покою и отдыху. Так, в лесу из 20 тысяч деревьев выросли многоэтажные дома. Возникшие в элитном сегменте квартиры находятся в центре города-миллионника, при этом предлагают благоприятное окружение для современной семьи – так утверждают представители CEG Schwarzwald. Одним из демонстрационных вариантов от бюро Ippolito Fleitz стала квартира под кодовым



Расположенные в гостиной несущие колонны скрыты за полками и небольшими системами хранения, создающими дополнительный скульптурный объем

PRIVATE INTERIOR



Центральный элемент общей зоны квартиры – кухня с продуманной системой остекления, которая дает возможность готовить пищу, не беспокоясь о распространении запахов



названием Chromatic Spaces. С помощью специально разработанной концепции «Цветные пространства», в основе которой вибрационные сочетания цветов и четкие линии, авторам проекта во главе с архитекторами Гюнтером Фляйтцем и Петером Ипполито удалось создать стильную функциональную квартиру с энергичной атмосферой. На 250 кв. м обустроено просторное жилье, отвечающее всем требованиям современной комфортабельной жизни в мегаполисе. Продуманная планировка квартиры и грамотная организация пространства позволила обустроить открытую зону гостиной, объединенную со столовой и кухней, 3 спальные комнаты со смежными санузлами, гардеробную, рабочую зону и просторную террасу.

При входе в квартиру взгляду предстает перегородка из горизонтальных ламелей, напоминающая азиатские складчатые ширмы. Сквозь нее просматривается обеденная зона, где каждый прием пищи сопровождается



От холла обеденную зону отделяет перегородка из горизонтальных ламелей, напоминающая азиатские складчатые ширмы



Особенностью интерьерного решения основной спальни стали округлые стены с металлизированными бутылочно-зелеными обоями, дополненные яркими предметами обстановки

В спальне гармоничное взаимодействие форм и цветов передает идеальный баланс комфорта и функциональности



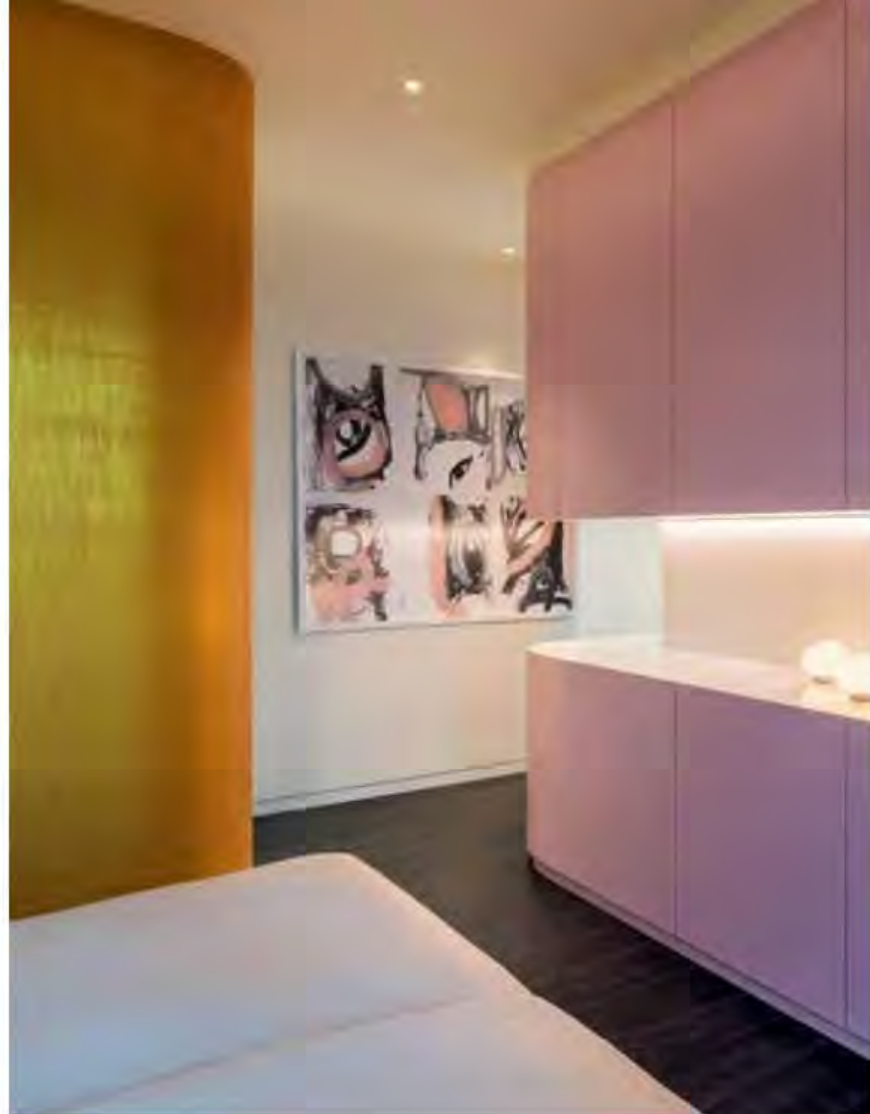
созерцанием великолепного вида на город. Центральным же элементом общей зоны квартиры является кухня. Ее расположение за стеклом дает возможность готовить пищу, не беспокоясь о распространении запахов. В то же время эта прозрачность и прилегающая барная стойка позволяют тому, кто готовит, свободно общаться с остальными членами семьи или гостями. Примечательно, что все зоны общения сгруппированы вокруг кухни и свободно просматриваются из нее. Расположенные же

в гостиной несущие колонны скрывают полки и шкафы, создающие дополнительный скульптурный объем. Так, между колоннами и фасадом организованы небольшие зоны, которые можно использовать в качестве мест уединения в открытом лофте.

Поверхности с необычными фактурами и оригинальное сочетание материалов усиливает интенсивное воздействие использованной в интерьере яркой цветовой палитры.

Особенностью квартиры является также ее панорамное остекление – как общей, так и жилой зоны. Прекрасный вид из окон гармонично дополняет оригинальное колористическое решение пространства. В интерьере общей зоны авторы проекта использовали яркие акценты и не только в элементах обстановки, а и в отделках стен. Насыщенный оранжевый,

PRIVATE INTERIOR



План проекта

«С помощью смелых цветовых сочетаний и продуманной системы организации пространства у нас получился органичный жилой оазис в самом центре мегаполиса», – Гюнтер Фляйтц

глубокий синий и травянистый зеленый сыграли отличную партию с фоновым белым цветом, а абстрактные полотна и предметы декора прекрасно подчеркнули и дополнили такое решение дизайнеров.

Что касается приватной зоны, то в ней также была тщательно продумана цветовая палитра. Округлые стены с изысканно сияющими бутылочно-зелеными, а также желтыми обоями и искусное сочетание материалов создали уютную и в то же время гармоничную атмосферу. В основной ванной комнате, расположенной у наружных стен здания, особая роль отведена панорамным окнам от пола до потолка, открывающим потрясающий вид на Шанхай. Стены ванной авторы выполнили с использованием металлической мозаики, отражающей цвет неба над городом, перенося атмосферу снаружи внутрь помещения. Из основной спальни также предусмотрен выход на просторную террасу, где обустроена небольшая зона отдыха. ■



Стены основной ванной авторы проекта выполнили с использованием металлической мозаики, отражающей цвет неба над городом



40 лет FLOU

История новой культуры сна



Основатель компании Flou Розарио Мессина



Напольные светильники Amal, дизайн Carlo Colombo

Светильник Softwing, дизайн Carlo Colombo

В истории создания комфортабельной кровати в современном ее понимании 1978 год стал определяющей вехой. Именно в этот период была создана итальянская компания Flou – основоположник смелых инноваций в интерьере спальни и создатель новой культуры сна

Главный офис Floo
в итальянском городе Меда,
провинция Монца-э-Брианца
области Ломбардия



Зеркало Saturno
от марки NATEVO –
одного из ведущих
направлений
компаний Floo,
дизайн Matteo
Nunziati



Основателем легендарной итальян-
ской компании Floo стал урожен-
ец Сицилии, талантливый мастер
и предприниматель Розарио Мессина.
В 1978 году он организовал небольшо-
е производство в итальянском городе Меда, что
в провинции Монца-э-Брианца области Ломбар-
дия, и благодаря своей интуиции, дальновидно-
сти и новаторскому духу сумел не только создать,
а и успешно развивать компанию в период боль-
ших социальных перемен в стране. Так, рискнув
и опередив время, Floo запустила в производство
инновационную кровать Nathalie, разработанную
Вико Маджистретти, одним из идейных вдохно-
вителей итальянского дизайна, возникшего как
движение в 50-е годы XX века. Модель Nathalie,
как и выпускающая ее по сей день компания Floo,



Двухспальная
кровать Softwing,
дизайн Carlo
Colombo

Диван Gentleman,
дизайн Carlo
Colombo, 2014





Проставные столики Тау и фрагмент дивана из серии Тау, дизайн Massimo Castagna, 2017



Массимилиано Мессина, генеральный директор Flou и сын основателя бренда Розарио Мессины

была создана в 1978 году и по тем временам являлась революционной мебелью, ведь до этого покупатель выбирал базу кровати в одном месте, матрас – во втором, а постельное белье – в третьем. Маджистретти же придумал модель, полностью приспособленную для сна. С годами на базе Nathalie был создан целый конструктор, позволяющий клиенту собрать из множества опций идеальную кровать. Сам же Розарио Мессина часто шутил, что «Nathalie из года в год лучшая новинка компании». Ставшая, пожалуй, самой успешной разработкой Flou, двуспальная кровать Nathalie считается прародительницей всех современных текстильных кроватей



Двуспальная кровать Amal, дизайн Carlo Colombo, 2017

ANNIVERSARY

с обивкой из ткани и съемными чехлами. Специально к 40-летию компании и юбилею Nathalie Flou выпустила ремейк первого образца кровати – серию Nathalie 40°. Лимитированный тираж насчитывает всего 299 единиц, воссозданных по чертежам самого Вико Маджистретти.

Помимо кроватей и матрасов компания Flou предлагает более 40 коллекций мебели и аксессуаров для спальни, а также постельное белье, одеяла и пледы. В каталогах Flou можно найти диваны, кресла, шкафы, комоды, столики и даже светильники.

Тот же новаторский дух привел Flou в 2013 году к созданию марки NATEVO. Она стала первой в Италии компанией по проектированию, производству и продаже широкого спектра мебели со встроенными светильниками, которые обеспечивают автономное освещение без необходимости установки дополнительных устройств.

За свою сорокалетнюю историю компания Flou посотрудничала с полутора десятками знаменитых дизайнеров, в числе которых – помимо уже упомянутого Вико Маджистретти – Карло Коломбо, Родольфо Дордони и Марио Беллини. «У каждого свое понимание того, что такое дизайн, – говорит Массимилиано Мессина, генеральный директор Flou, сын основателя бренда. – У нас все просто: дизайн – это проектирование предметов, позволяющих людям, которые ими пользуются, жить лучше». ■



Туалетный столик Kaga от NATEVO by Flou, дизайн Toner



Двуспальная кровать Nathalie, дизайн Vico Magistretti, 1978



Вико Маджистретти и Розарио Мессина в процессе разработки первой модели кровати Nathalie, 1978 год







TIN TIN ВЬЕТНАМ НА КОЛЕСАХ

Новомодное заведение Tin Tin стремительно завоевывает сердца искушенной столичной публики, демонстрируя истинные традиции и культуру богатой гастрономии Вьетнама. Не только кухня, но и интерьер объединил в себе всю красочную палитру эмоций и аутентичную атмосферу живописной азиатской страны

Объект: бар-ресторан Tin Tin, г. Киев
Авторы проекта: Олег Волосовский, Дана Космина (Loft Buro)
Фото: Андрей Безуглов
Текст: Валерия Савенко



Вьетнамский бар-ресторан Tin Tin находится в самом центре Киева напротив одного из старейших велотреков в Европе, построенного в 1913 году. После его реновации в 2017-м место стало одной из любимых локаций велолюбителей столицы. Так, расположение Tin Tin выбрано весьма символично, учитывая популярность во Вьетнаме велосипедной культуры.

Над интерьером заведения работала команда киевской студии Loft Buro во главе с ее основателем, известным архитектором и дизайнером Олегом Волосовским. На небольшой площади в 164 кв. м авторам проекта удалось воссоздать частичку Вьетнама в большом городе. В заведении особое внимание уделяется не только гармонии вкусов, но обстановке, воссозданной в окружающих гостей деталях и элементах интерьера. «Мы хотели, чтобы гости чувствовали себя так, будто отправились в путешествие по расслабляющим красочным вьетнамским



Столешница барной стойки выполнена из натуральной древесины, а ее основа – из цветных стеклоблоков со встроенной системой подсветки



В заведении особое внимание уделяется не только гармонии вкусов, но и обстановке, воссозданной в окружающих гостей деталях и элементах интерьера

PUBLIC INTERIOR



Автор проекта архитектор, дизайнер
Олег Волосовский (Loft Buro)



Соавтор проекта архитектор
Дана Космина (Loft Buro)

городам, побывали в столице Ханой и объехали курортное побережье в южном Сайгоне», – делится ресторатор Влад Максимов, совладелец бара Loggerhead, Ramen Shop Slurp и Tin Tin. Из поездки во Вьетнам Влад Максимов привез в Киев не только многочисленные предметы искусства местных мастеров, а и идею самого названия заведения. Так, фраза *tính tiền* (в пер. с вьетнамского – «принесите счет»), которая созвучна с английским произношением Tin Tin, определила наименование ресторана.

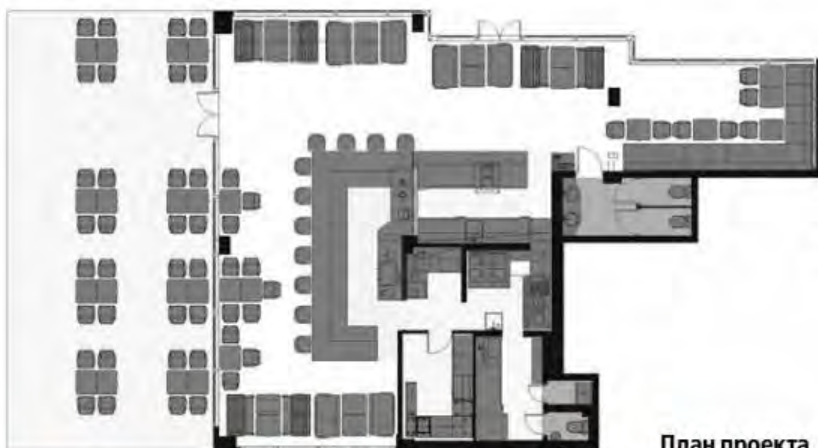
Что касается самого интерьера, то архитектор Олег Волосовский мастерски реализовал виденье владельцев, создав неповторимое по своей энергетике пространство. Рикши, ставшие уютными диванами, колеса, украшающие потолок, олицетворяющие колесо Сансары,





Авторы проекта умело обыграли интерьер яркими иллюстрациями из комиксов бельгийского художника Эрже «Приключения Тинтина». Несколько стен заведения украшают яркие рисунки и декоративные дощечки с изображением отважного репортера-путешественника

PUBLIC INTERIOR



План проекта

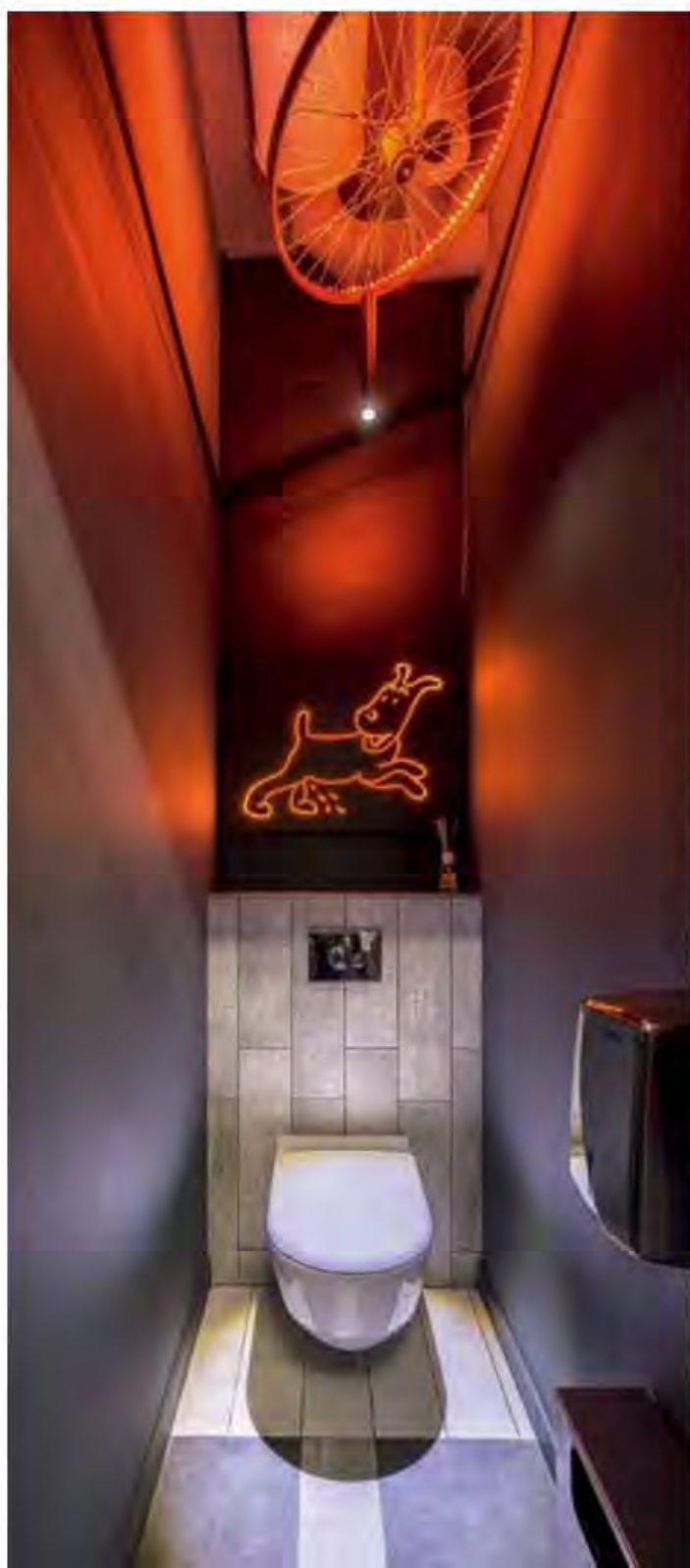
Продуманная концепция освещения обеспечила уютную атмосферу в интерьере и придала оригинальные световые эффекты на площади близ ресторана вечером

и графические настенные изображения воображаемых городов Вьетнама – все это отображает аутентичную атмосферу страны. Также авторы проекта умело обыграли интерьер иллюстрациями из комиксов бельгийского художника Эрже «Приключения Тинтина». Несколько стен заведения украшают яркие рисунки и декоративные доски с изображением отважного репортера-путешественника, лично привезенные совладельцами заведения из Вьетнама.


Основной зал, света которому добавляют окна в пол, разделен на несколько зон. В его центре расположена открытая кухня и большая барная стойка, столешница которой выполнена из натуральной древесины, а основа из цветных стеклоблоков со встроенной системой подсветки. В разработке и производстве мебели для Tin Tin принимали участие Роман Дрегваль и Владимир Вештак, а воплощал все декораторские замыслы Юрий Евдокименко.

Для главной палитры оформления авторы выбрали оранжевый цвет и насыщенные оттенки желтого, которые отлично сыграли на фоне выдержанного серого. Наливные полы «под бетон» и нарочито не скрытая система вентиляции добавила интерьеру некий индустриальный шарм.

С Владом Максимовым авторы проекта активно сотрудничали также и при создании интерьера, а именно при выборе правильного баланса цвета и текстуры для каждого из отдельных элементов ресторана. В результате пространство выполнено с использованием эффектов прозрачности и сценографии освещения. Идея состояла в том, чтобы связать экстерьер с интерьером и привнести внутрь некоторые элементы окружающей городской среды. На внутреннем же фасаде архитекторы разместили растительность, чтобы защитить интерьер от чрезмерного солнечного света. А продуманная концепция освещения обеспечила уютную атмосферу и дала оригинальные световые эффекты на площади близ ресторана вечером. ■





The image shows a modern hotel lobby. In the foreground, two rounded armchairs sit on a light-colored tiled floor. The chair on the left is a vibrant green velvet, while the one on the right is covered in a dense, multi-colored pattern. Behind them is a white reception counter. On top of the counter, there is a large arched mirror reflecting a blue and green plant arrangement in a silver vase. To the right of the counter, a circular, glowing light fixture is mounted on a wall with a diamond-patterned, reddish-brown tile. The overall aesthetic is eclectic and contemporary.

HENRIETTA HOTEL
ЛОНДОНСКАЯ
ЭКЛЕКТИКА



Сочетание ар-деко, стиля 70-х годов, классицизма и атмосферы старинного рынка – такое возможно, пожалуй, только в Лондоне. Камерный Henrietta Hotel – первый лондонский отель коллектива Experimental Group и эклектичный шедевр французского дизайнера Доротеи Мейлихзон и ее бюро CHZON

Объект: отель Henrietta, Лондон
Автор проекта: Доротея Мейлихзон, бюро CHZON
Фото: Karel Bala
Текст: Евгения Корнейко



Владельцы отеля коллектив
Experimental Group

От атмосферы старого рынка были взяты природная палитра цветов, включающая терракотовый, мягкие бархатные тона зеленого, а также оформление стен гербариями





Скругленные кресла на алюминиевых основаниях, гербарии и латунные светильники эпохи ар-деко – эклектичные интерьеры отеля совмещают в себе тенденции 70-х годов, начала века и стиль старой Англии

Ковент-Гарден – место с историей: некогда фруктовый сад Вестминстерского аббатства, затем – один из главных рынков города. Подобная смысловая насыщенность вдохновила Доротею Мейлихзон на создание интерьеров, полных исторических коннотаций: в ее дизайне харизма старого лондонского

здания встретилась с итальянской филигранностью, создав романтические, почти театральные интерьеры.

Отель создан путем соединения двух старинных зданий, построенных между 1874 и 1877 годами. Разрабатывая концепцию дизайна, Мейлихзон вдохновлялась эпохой ар-деко и стилем 70-годов; еще одним источником идей послужило историческое прошлое этого района Лондона, а именно



Выразительная геометричность – отличительная черта интерьеров отеля, вдохновленных строгой геометрией ар-деко и классицизма. Стекланные навершия распашных дверей, ведущих в ванную, – вариация на тему классических десюдепортов



Авторские
изголовья кроватей
уникальны для
каждой комнаты
и выполнены
с использованием
античных мотивов,
позаимствованных
из оформления
дверных порталов
и оконных проемов
на фасаде здания



фасады старой застройки с колоннами, капителями и наличниками в форме портиков. От атмосферы же старого рынка были взяты природная палитра цветов, включающая терракотовый, воплотившийся в глиняной французской плитке, и мягкие бархатные тона зеленого, а также оформление стен гербариями и потолочный декор в виде проведенных от руки полос. Арочные конструкции кровли рынка также вдохновили на стеклянные потолки в мезонине и ресторане отеля. Все это стало фоном для эксклюзивных, сделанных на заказ элементов мебели, напоминающих музейные экспонаты: латунных прикроватных светильников, столов-полок неправильной формы, ретро-телефонов и радиоприемников. Скругленные бархатные кресла на алюминиевой основе были созданы специально для этого проекта – вдохновением для них послужило творчество дизайнера 60-х годов Пьера Полена.

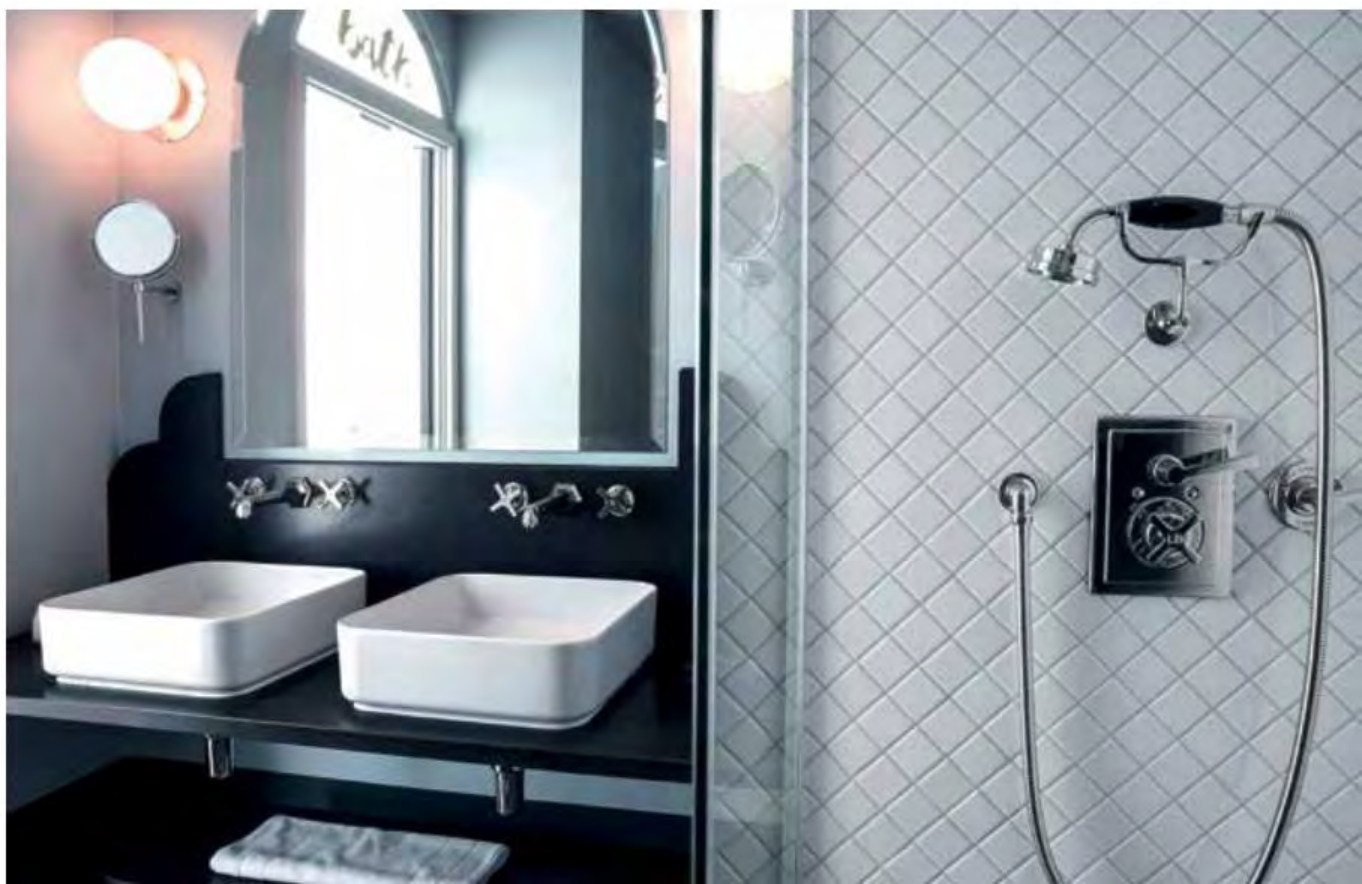
Для каждого из 18 номеров отеля дизайнер выбрала свою цветовую гамму, общими же являются

Изголовье кровати, выполненное с элементами стиля ар-деко





Форма подголовника уникальна для каждого номера, равно как и текстильный узор, разработанный лично Доротеей



Согласно задумке дизайнера, форма раковин и зеркал над ними должна напоминать небольшие фонтаны



Латунные
светильники,
вмонтированные
в прикроватные
тумбочки, –
колоритный
ретро-акцент
в дизайне номеров



Автор проекта декоратор
Доротея Мейлихзон

При подборе цветовой гаммы и фактур интерьеров дизайнер опиралась на декор старинных зданий района Ковент-Гарден

элементы неоклассицизма, навеянные, в частности, фасадом здания с орнаментальными наличниками над окнами. Последние вдохновили Доротею на создание необычных гигантских изголовий кроватей в виде барельефов, включающих в себя тканевые панели, зеркала и лепные орнаменты, напоминающие античные портики. Форма подголовника уникальна для каждого номера, равно как и текстильный узор, разработанный лично Доротеей.

Кроме номеров Мейлихзон оформила также ресторан известного шеф-повара Олли Даббу. Он расположился в подвале и на первом этаже отеля. Богемный шик молодого дизайнера как нельзя лучше подошел для оформления ресторана, соединив орнаменты викторианской эпохи с геометричностью ар-деко. ■



VISTA ALEGRE

Чувственное искусство



Фото: Vista Alegre

Посуду старейшей португальской мануфактуры Vista Alegre, создающей свои уникальные фарфоровые коллекции с 1824 года, уже давно нарекли частью культурного наследия страны и иконой современного дизайна. Каждое изделие фабрики – это современные технологии производства и дань вековым традициям мастерства



Коллекция столового фарфора Fiji



INSTALLATION

Коллекция разработана мастерами фабрики Vista Alegre в сотрудничестве с королевским дворцом в Лиссабоне – Palácio Nacional da Ajuda. На ее создание авторов вдохновила столовая гербовая посуда XIX века, принадлежащая коллекции дворца





Фото: Vista Ale

Коллекция столового
фарфора Pazo Real

Коллекция столового фарфора Timeless



Фото: Vista Alegre

В коллекции Timeless композиция декоративных элементов, их расположение и использованные оттенки позволяют соединить богатое наследие декораторского искусства со сложносочиненным характером современности, демонстрируя вневременность искусного дизайна



www.vistaalegre.com



Sybille de Margerie

Ее называют королевой дворцов, а ее дизайн – чувственным, роскошным, женственным. Дизайнер интерьеров Сибилл де Маржери – автор элитных амбициозных проектов, в числе которых Cheval Blanc в Куршевеле, парижский Mandarin Oriental Hotel и другие известные отели



Интерьер частного шале в Куршевеле

20-летняя карьера Сибилл де Маржери, одного из самых востребованных французских дизайнеров на рынке престижных интерьеров, выглядит как классическая success story. Выросшая в знаменитой семье Тэтэнже, которая владела парижскими отелями Lutetia и Crillon, она с детства была окружена изысканными вещами, воспитавшими в ней вкус и чувство стиля. А обучение в престижной школе дизайна École Boulle выработало собственное понимание роскоши, и с тех пор большинство работ Сибилл – это эксклюзивные шик-интерьеры пятизвездочных отелей, частных вилл, шале и ресторанов. Ее дизайн амбициозен и смел, а любовное внимание к деталям стали визитной карточкой мастера. Авторский стиль де Маржери часто определяют как женственный, изысканный, поэтический, с чувственным восприятием цветов и фактур, будь то интерьеры Mandarin

Фото: ©Sylvain Claire, ©Fabrice Rambert, ©Stéphane de Bourgies



Рабочий офис дизайнера Сибилл де Маржери в Палаццо Гонди во Флоренции



Фрагмент фрески и старинная печь, сохраненная во флорентийском Палаццо Гонди

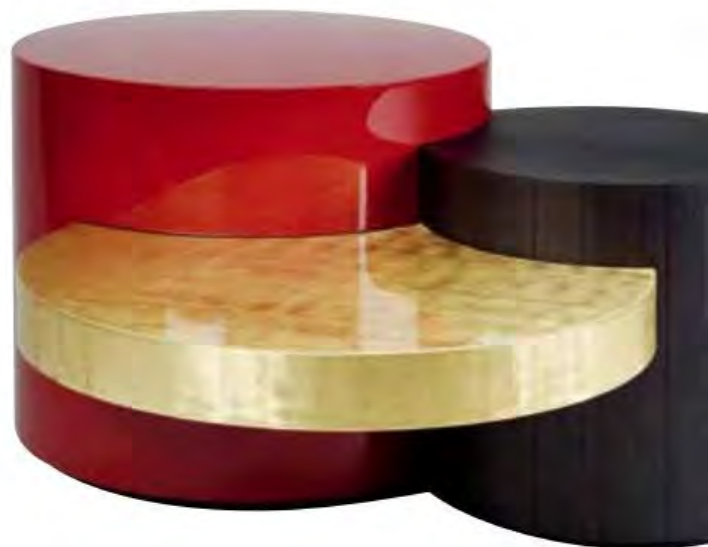


Настенный светильник Pagoda для французского ателье Pouenat

Oriental Hotel, украшенные цветочными гирляндами из натурального перламутра, или же резные бабочки на люстрах отеля The Grand в Амстердаме.

Что же касается организации интерьера, то в каждом проекте Сибилл де Маржери внимательно «прислушивается» к пространству, выявляя его уникальность и создавая предельно естественное перетекание объемов. Природное стремление к совершенству и акцент на деталях превращают пребывание в созданных ею пространствах в своеобразный опыт почти иррационального переживания красоты. Вероятно, именно поэтому ей доверили свои интерьеры такие образчики

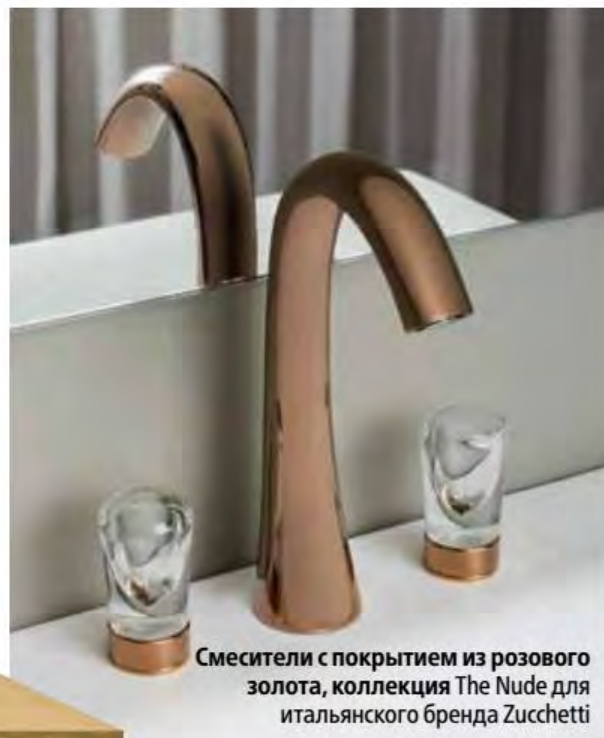
Кофейный столик Ilot из мебельной коллекции для ателье Pouenat



FAMOUS NAME



Фрагмент интерьера ванной комнаты шале, Cheval Blanc Hotel, Куршевель



Смесители с покрытием из розового золота, коллекция The Nude для итальянского бренда Zucchetti



Консоль Fusion из мебельной коллекции для французского ателье Pouenat

роскошного стиля, как уже упомянутый Cheval Blanc, Hôtel Mont-Blanc в Шамони и Royal Atlantis в Дубае. Работа Сибилл для Cheval Blanc стала, пожалуй, наиболее знаковой: украшенный мехами белоснежный ресторан Le 1947 с белыми статуями пингвинов, сопровождающими гостей, не сходит со страниц журналов о дизайне.

Создание мебели – еще одно любимое направление Сибилл: в нем реализуется ее тяга к деталям. Одна из последних работ дизайнера – коллекция



Интерьер гостиной в частной вилле, Лондон



Каминная зона в лондонской частной резиденции



Фрагмент интерьера отеля Park Hyatt в Марракеше



Стол Passage для Poenat выполнен из бронзы, столешница – из мрамора

Фрагмент проекта интерьера отеля Royal Atlantis Residences в Дубае



мебели и светильников для ателье Poenat, в которой Сибилл с мастерством дирижера-виртуоза соединяет такие эффектные материалы, как итальянский мрамор Calacatta, муранское стекло, лак, древесина зебрано, а также различные фактуры – полированную медь, патинированную бронзу, кованые поверхности. Сегодня у Сибилл де Маржері три ателье: парижское на Авеню Виктора Гюго, ателье в историческом Палаццо Гонди в центре Флоренции и в Дубае. ■



МЕЖДУНАРОДНАЯ ВЫСТАВКА **KIFF** 2018



С 12 по 15 марта в Международном Выставочном Центре проходило одно из самых масштабных событий интерьерно-мебельной сферы Украины – Киевский международный мебельный форум KIFF 2018. Мы расскажем о самых ярких его событиях, последних новшествах и свежих тенденциях отрасли



В этом году в трех павильонах Международного выставочного центра KIFF и МТКТ Innovation объединили компании из Украины и 10 зарубежных стран, представив более 500 брендов на площади свыше 25 тысяч кв. м. Посетителями KIFF стали более 25 тысяч человек, что в очередной раз подтвердило статус важнейшего международного интерьерно-мебельного салона Украины.

Ежегодно организаторы выставки приглашают известных дизайнеров и архитекторов к обсуждению самых актуальных тем в дизайнерской и архитектурной сфере. Главной интеллектуальной и коммуникационной площадкой KIFF 2018 стал проект Urban Tech Ukraine (UTU). Это уникальная инновационная зона-лекторий, спроектированная



**Стенд Всеукраинской
интерьерной премии ART SPACE
и журнала ID. Interior Design**

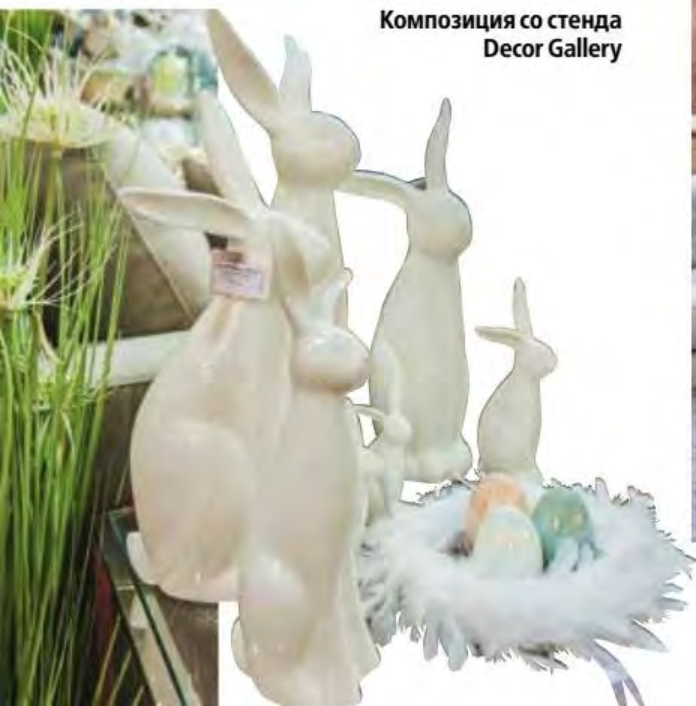
в виде экранных порталов и зрительного зала. Она была разработана специально для KIFF известным украинским архитектором Наталией Олексиенко.

За четыре дня выставки на платформе Urban Tech Ukraine прошел целый ряд воркшопов известных украинских и зарубежных дизайнеров: Оксаны Моторной, Елены Фатеевой, Виталия Ивахова, Натальи Олексиенко, Стаса Демина, Михаила Донского, Марины Черкашиной, Александра и Владимира Юдиных, Олега Волосовского и Сольмаз Фуляди. Голландский урбанист, ведущий архитектор Эйндховена Кейс Донкерс провел мастер-класс на тему «Полнолуние трансформации URBAN». Руководитель ведущего итальянского архитектурного дизайн-бюро Adriani & Rossi Стефано Адриани представил презентацию под названием Golden Compass, где рассказал об истории



Стенд Ryntovt Design

**Композиция со стенда
Decor Gallery**





успеха компании Adriani & Rossi, итальянских тенденциях дизайна, а также об использовании инновационного материала Skin в интерьерном дизайне. Дизайнер интерьеров из Великобритании Маттео Бьянки выступил с лекцией на тему «Успешный дизайн. Listen, Design, Inspire». Журналист, организатор и проект-менеджер курсов для специалистов проектного сектора Никола Тикоцци провел семинар «Новые тенденции в HoReCa – Hotel Restaurant Café. Инновации в Италии в сфере общественных заведений на примерах Милана». Отметим также, что в зоне UTU более 10 компаний провели презентацию своих инновационных разработок, новых брендов и последней продукции. В их числе – компании ELIO, AGT PLUS, FORSAGE, «Віяр» и другие.

Живой интерес публики вызвал масштабный стенд журнала ID. Interior Design и Всеукраинской



Стенд компании «Віяр»





В этом году на выставке KIFF 2018 свою продукцию представили более 500 брендов из Украины и 10 зарубежных стран, а число посетителей превысило 25 тысяч человек



Стенд компании Scandinavian Home



Фото: Олег Дубковский, KIFF



Архитектор Наталья Олексенко



Платформа Urban Tech Ukraine



Фото: Олег Дубковский, KIFF

интерьерной премии ART SPACE. Его оформление отличалось оригинальной концепцией, а главную разделительную функцию пространства выполняли необычные легкие перегородки из круглых фрагментов гофрокартона. Партнерами стенда выступили компания Roche Bobois и Архитектурное бюро FORM в лице Ольги Антонцевой и Виктории Шляр.

Знаковым событием выставки стало ежегодное подведение итогов конкурса BEST MEBEL.UA, отмечающего лучшие образцы мебели украинских производителей. В 2018 году призерами в номинации «Кухня 2018» стал бренд BORISOV

и кухня DARK SOUL, компания InStyle и Kito от PAVEL VETROV, а также First Family и кухня Smart. В номинации «Наборы корпусной мебели, модульные системы» отмечен набор мебели Gallery от «Меркс Интерио», в категории «Набор мягкой мебели» – кресло Georgetti от DAVIDOS, а в номинации «Набор мебели для спальни» – набор Modesta от LisMaster.

14 марта по традиции состоялось награждение победителей Международной интерьерной премии INTERIUM 2018. В этот раз на конкурс дизайнерами из 5 стран были поданы более 200 работ. В состав жюри вошли специалисты из Украины, Италии, Нидерландов



Стенд SMEG

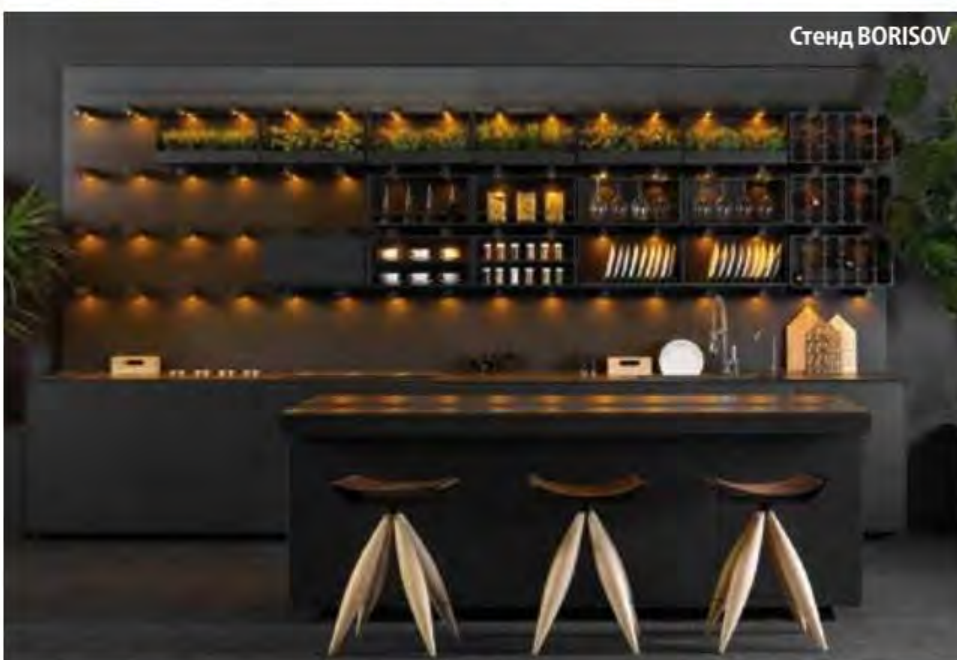


Светильник с экспозиции
компании Mantra

и Великобритании, а победители определялись в 7 номинациях. Обладателем Гран-при INTERIUM 2018 стала студия YoDezeen за проект «Рыбный ресторан CATCH».

Также в рамках выставки были объявлены победители конкурса «Мебельщик года», лучшие производители – члены Украинской Ассоциации Мебельщиков. Так, «Лучшим производителем мебели для кухонь» названа компания MERX, в категории «Лучшие решения для HoReCa и/или объектов торговли» победила компания Verdi, «Лучшим производителем мебели для спальни и/или гостиной» стала компания ZEGEN, «ЦЕХ 72» назван «Лучшим производителем стульев и столов», а компания Vavilon предлагает «Лучшие комплексные проектные решения».

Среди насыщенной программы мероприятий KIFF 2018 особое место заняла конференция «Инициативы, направленные на развитие мебельного сектора в рамках EU4Business» Украинской ассоциации мебельщиков при участии координатора проектов Группы развития и финансирования МСБ ЕБРР в Украине Ольги Иванченко. ■



Стенд BORISOV



Дизайнер интерьеров
Маттео Бьянки
(Великобритания)

Falper

Икона элегантности



Более полувека эта фабрика из Болоньи изготавливает самые современные изделия и мебель для ванных комнат. Их дизайн отличается редким сочетанием традиционных методов производства, новейших материалов и передовых технологий



Современная элегантная продукция фабрики Falper всегда являлась высоким стандартом отрасли благодаря оригинальному видению, стоящему за процессом ее создания. Сегодня богатый ассортимент Falper включает раковины, умывальники, интегрированные раковины-столешницы, твердотельные ванны и зеркальные корпусные блоки для санузлов, зеркала, осветительные приборы и всевозможные виды подсветки, а также разнообразную мебель и аксессуары для ванных комнат. К слову, мебель Falper изготавливается вручную опытными столярами, оттачивающими каждую деталь. Помимо основных производственных мощностей около 1 000 кв. м отведены для хранения и финишной отделки готовой продукции. Все процедуры – от подготовки поверхности до обработки ее натуральным маслом, воском, нанесения лаков или, скажем, отделки под красивые оттенки дерева – также проводятся вручную.

Наряду с разработками собственного дизайн-бюро Falper активно привлекает

Фото: Falper



Настенный умывальник
Bauletto из материала
Ceramilux, дизайн
Сальваторе Индриоло
и Falper Design



к сотрудничеству как известных архитекторов и дизайнеров, в числе которых Паола Навоне, Людовика и Роберто Паломба, Михаэль Шмидт, студия Metrica, Макио Хасуике и другие, так и молодых перспективных авторов. Благодаря этому продукция фабрики отличается впечатляющим дизайном, вдохновленным уникальным взглядом каждого автора на обустройство ванной комнаты.

Еще одно неоспоримое достоинство продукции Falper – экологичность. Несмотря на всю инновационность производства, фабрика использует экологически чистые материалы и безопасные методы изготовления, поэтому вся продукция бренда имеет соответствующие сертификаты, подтверждающие биологическое происхождение компонентов, их нетоксичность, а также устойчивость к воздействию света и термическому удару. При этом все отходы производства вторично перерабатываются. ■



Ванна Vascamisura
с деревянной скамьей,
кристаллант, дизайн
Михаэля Шмидта





Татьяна Поташова (ROLF BENZ)
и Ирина Кузнецова (Poggenpohl)

ТЕМАТИЧЕСКИЙ ВЕЧЕР В САЛОНЕ POGGENPOHL



Оливер Байерл, Дмитрий Шрамченко
и гости вечера



Победитель розыгрыша
от компании ROLF BENZ



Валерия Савенко, Елена Войченко
(ID), Оливер Байерл, Дмитрий
Шрамченко, Татьяна Поташова
и Ирина Кузнецова



Кулинарное шоу

1 марта в киевском салоне Poggenpohl, расположенном на улице Саксаганского, 24, прошел тематический вечер «Обновленный Showroom. Мир ROLF BENZ». Приглашенными гостями мероприятия стали клиенты компании, а также ведущие дизайнеры и архитекторы столицы. Более детально с обновленной экспозицией шоу-рума присутствующих ознакомил Оливер Байерл (Oliver Bayerl), экспорт-директор компании, и Татьяна Поташова, представитель ROLF BENZ в России, Украине и странах СНГ.

Основными новинками, представленными в салоне, стали комфортабельные диваны Nuvola, Mera, RB50, Tondo, а также стол ROLF BENZ 924.

Салон Poggenpohl вот уже более 20 лет на рынке Украины предлагает клиентам продукцию ROLF BENZ, Poggenpohl, Interluebke, COR, De Sede и около 5 лет является официальным дилером фабрик Minotti SpA и Annibale Colombo. С 2003 года салон является официальным партнером компании ROLF BENZ и имеет право осуществлять торговлю продукцией, а также послепродажное обслуживание. Сегодня правление ROLF BENZ считает киевский салон единственным партнером на рынке Украины, и примечательно, что у него сложились длительные партнерские отношения со многими фабриками. «Для нас это в первую очередь гарантия качества и коммерческих обязательств перед клиентами. Мы очень внимательно подходим к выбору фабрик для нашего ассортимента. В основном это компании, которые задают тенденции в интерьерных решениях и имеют многолетнюю историю», – делятся представители салона.

«ROLF BENZ – абсолютный чемпион в эргономике»

Татьяна **ПОТАШОВА**

представитель ROLF BENZ в России, Украине и странах СНГ

ID.: *Что выделяет ROLF BENZ на фоне огромного количества других премиальных брендов?*

Т. П.: На рынке сейчас появилось огромное количество предметов мебели, которые очень похожи друг на друга с точки зрения обычного пользователя. Безусловно, хочется купить и владеть тем, что нравится и затрагивает, в том числе эмоциональную составляющую человека. ROLF BENZ силен тем, что в первую очередь это интерьерная марка, работающая в комплексе. Вырванный из контекста отдельный предмет не создаст в доме нужной атмосферы. Да, ROLF BENZ предлагает уже не просто мягкую мебель, а целые проекты, где ковры – «фундамент» для интерьерных решений, мебель – основа, а аксессуары – своеобразные пики настроения. ROLF BENZ – номер один на мировом рынке интерьерных производителей и «абсолютный чемпион в эргономике». Есть и технические составляющие успеха продукции бренда. Это продуманная многослойная конструкция сиденья, а именно пенополиуретан, всегда несколько слоев. Также все диваны сконструированы так, что фронтальная часть более плотная и жесткая. И чем глубже вы сидите, тем сиденье мягче, что нормально для домашних условий. Усиленная же фронтальная часть нужна для того, чтобы вы могли комфортно встать либо опереться на нее. В целом же ROLF BENZ – это 5 лет гарантии, немецкое качество и инновационный дизайн.

ID.: *Какова целевая аудитория бренда?*

Т. П.: Как правило, ROLF BENZ не покупают в съемные квартиры. Наш покупатель – это человек со сформировавшимся пониманием ценности дома, обустраивающий собственное жилище для жизни. Покупая изначально дорогую качественную вещь, клиент понимает, что она прослужит дольше. Здесь можно провести аналогию с автомобилями, где цена определяет и качество, и долговечность.

Не секрет, что диваны ROLF BENZ служат 15–20 лет, хоть со временем их обивку, безусловно, стоит освежать. У нас достаточно большое количество запросов на новые чехлы. Люди не хотят расставаться с диванами, но в силу времени прежняя обивка теряет актуальность.

ID.: *Что можно сказать о дизайне предметов ROLF BENZ кроме того, что они по-немецки минималистичны?*

Т. П.: Дизайн предметов компании действительно достаточно минималистский. Анализ рынка показывает, что за этим будущее. Даже в Петербурге, где я недавно была, партнеры подметили такую тенденцию. Говорить о какой-то графической составляющей очень сложно, потому что сейчас дизайн стал интернациональным, и с первого взгляда нельзя определить, Германия это, Италия или Скандинавия. Модели ROLF BENZ последних лет имеют по 2–3 и даже по 5 международных наград за дизайн. И это как раз самое лучшее



признание того, что ROLF BENZ специалист не только в эргономике и технической составляющей, а и эстетике своей продукции.

ID.: *Расскажите о сотрудничестве компании ROLF BENZ с дизайнерами.*

Т. П.: В первую очередь мы заботимся о том, чтобы при создании нашей продукции читался фирменный стиль ROLF BENZ. Что касается дизайнеров, то уже много лет компания успешно сотрудничает как с немецкими мастерами, так и с дизайнерами из Швейцарии и Италии. Главное – чтобы они уловили особенности и дух ROLF BENZ.

Примечательно, что ROLF BENZ не покупает проекты. Дизайнеры получают за каждую проданную единицу соответствующую оплату. Поэтому в интересах компании и дизайнера создать коллекцию в фирменном стиле ROLF BENZ, которая должна быть проста в производстве, удобна и продаваема. У нас есть диваны, которые в коллекции уже больше 30 лет. Есть модель 6500 дизайнера Матиаса Хоффмана (Mathias Hoffmann), продаваемая и сейчас не только на рынке Украины и России, а также и Японии. В свое время модель 6500 Rolf Benz была экспонатом музея современного искусства в Нью-Йорке. Также стоит отметить, что ранее в ассортименте ROLF BENZ все модели имели только цифровой формат названий, а сейчас уже у каждой есть определенное имя. Это не только требование современного рынка, а и желание олицетворять отдельный продукт и наполнять его любовью.



КОРПОРАЦИЯ «МИРС» ПРЕДСТАВИЛА НОВИНКИ БРЕНДА V-ZUG



Бренд-менеджер V-ZUG
Сергей Вапняр



Менеджер компании
V-ZUG по бизнес-развитию Марко
Рушелли



21 марта в столичном ТЦ «Домосфера» в салоне индивидуальных интерьерных решений «ПРОЕКТ 900» состоялась презентация новинок швейцарского бренда премиальной техники V-ZUG. Организатором мероприятия выступила корпорация «МИРС», представившая гостям две новые разработки компании – варочную поверхность GK11TIFKZ и подогреватель посуды и пищи WS60144g. Презентовал новинки бренда специально приглашенный гость – менеджер компании V-ZUG по бизнес-развитию Марко Рушелли, а также бренд-менеджер V-ZUG Сергей Вапняр. Все гости вечера, в числе которых – ведущие архитекторы и дизайнеры Киева, смогли лично задать представителям бренда интересующие их вопросы и оценить представленную продукцию. Наряду со знакомством с последними новинками марки гостей также ждала дегустация авторского меню от руководителя Gourmet Academy V-ZUG Кристофера Лакруа и бренд-шефа в Украине Олега Чешика, который приготовил великолепный ужин из нескольких блюд для всех присутствующих.

Фото: Сергей Савченко



Александр Кожнов,
Елена Войченко (ID), Алла
Морозова



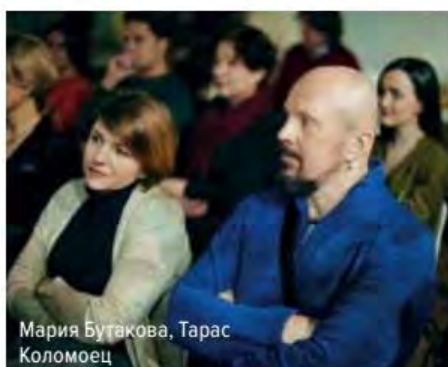
Нина Прокопенко,
Алена Королева, Елена
Войченко (ID)



Елена Зайкова («МИРС»), Елена Войченко (ID), Виктория
Зырянская, Владлена Лобанова (ID), Алена Жерновая, Алена
Сергиенко, Ирина Путиловская, Валерия Савенко (ID)



Бренд-шеф V-ZUG
Олег Чешик



Мария Бутакова, Тарас
Коломоец



Игорь Шилевич, Елена Войченко (ID), Ирина
Путиловская, Андрей Коструба



Екатерина Алексеенко



Андрей
Губенко



Виктория
Кадырова



Михаил
Новосельский



Сюзанна Ланьо



Елизавета
Деменева
и Марина
Болтинская



Алена Юхименко, Алина Якивюк, Александра
Манилова, Валерия Савенко, Дарья Манилова



Елена Зоря



Валерия Савенко (ID),
Павел Оноприйчук, Елена
Войченко (ID)



Лариса Боден (Vandra Rugs)



Фаина Еренбург (Davis Casa)

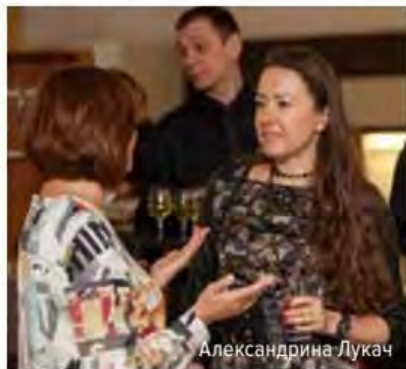
СКАНДИНАВСКИЙ ЛАНЧ ОТ VANDRA RUGS

20 марта в киевском шоу-руме Davis Casa совладелица бренда Vandra Rugs Лариса Боден представила новинки одноименного шведского коврового ателье. Новые плетения, сочетания цветов, а также интересные проекты, в которых принимала участие фабрика, были продемонстрированы гостям пресс-ланча – представителям профильных медиа, а также архитекторам и столичным дизайнерам. Эксклюзивные модели ковров, которые уже увидели свет

на крупнейших выставках в Париже, Лондоне и Стокгольме, теперь можно оценить и в Киеве!

Особенностью этой шведской компании является то, что ткацкое ателье Vandra Rugs находится на юге Украины, недалеко от Каховки. Одной из основных причин такого расположения стало желание руководителей компании дать женщинам возможность трудоустройства, обучить их новому ремеслу, предоставив при этом доступ к новым культурам. «В настоящее время

в производстве задействованы около 30 ткачих, а ателье Vandra Rugs стало одним из самых важных экспортеров этого региона Украины. Сегодня компания экспортирует свои ковры в Швецию, Англию, Германию, Швейцарию, Австрию, Данию, Францию, Норвегию, США, Нидерланды, Испанию, Италию и Грецию. Официальным дилером компании Vandra Rugs в Украине является бренд Davis Casa», – делится Лариса Боден.



Александрина Лукач



Сергей Безверхий



Елена Сергеева



Алексей Венедиктов



Ника Воротынцева

Головна виставка дизайну
інтер'єрів в Україні



**INTERIOR
MEBEL**

МІЖНАРОДНА ВИСТАВКА
МЕБЛІ - ОСВІТЛЕННЯ - ДЕКОР

6-9

Київ, Україна

www.interior-mebelkiev.com

**ЛЮТОГО
2019**

SUMMARY



Best 15 items of the month [pg. 38]

On the eve of i Saloni 2018, the largest international furniture exhibition, we are happy to present what we believe are the most interesting new items from well-renowned brands and authors, most of which will be premiered during the Salone del Mobile Milano and the Milan Design week, which is to follow next. Our selection is based on the concepts and stories behind the items, as well as the designer's original take on the item's context.

New Horizons from Roche Bobois & Parsons School of Design [pg. 46]

Renowned international luxury furniture brand, Roche Bobois announces the winners of a design competition in partnership with New York's Parsons School of Design. Roche Bobois is committed to seeking out emerging design talent and to giving young designers the opportunity of exposure at the outset of their career. Since 2009, the brand has organized a design competition to take place in a new country every two years, with the intention of discovering promising young talent from all over the world.



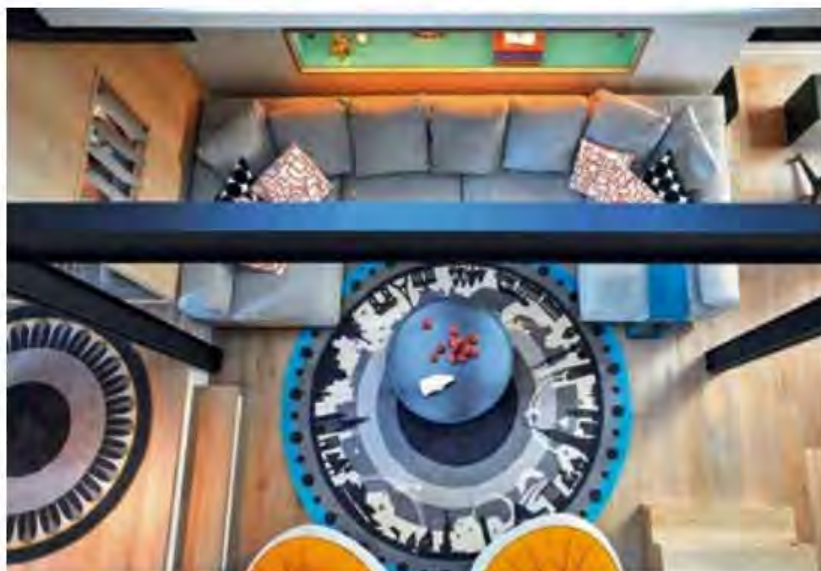
Liberated Beauty [pg. 50]

Sometimes, the best way to create the sublime is to free the intrinsic beauty of the object. The attic of an old house in one of Paris' oldest districts at Rue de l'Université is a prime example. Having removed all the clutter from the house, Charlotte Macaux Perelman (Studio CMP) has transformed it into a stylish apartment building with antique chic.

Macaux Perelman herself labels this style casual chic, listing marble and wood (especially oak and pine) as her favorite materials.

Mission Possible [pg. 82]

American designers Goil Amornvivat and Thomas Morbitzer, at the helm of AM/MOR Architecture, have designed a two-level penthouse at a parish house in Manhattan, transforming this once gloomy space into an original, light-filled duplex apartment. In 1996, the former parish house at St. George's church in New York's East Village was converted into the ABBEY condominium. The result was an unholy relationship between the developer's interior renovation and Leopold Eidlitz's 1888 historic, Landmarked façade.



Flou Celebrates its 40th Anniversary. A History of the New Culture of Sleep [pg. 100]

1978 has become a turning point for creating the comfortable bed as we know it. This year, Flou was founded in Italy, the company that would pioneer bold innovation in bedroom interiors and create a brand new culture of sleep. Besides beds and mattresses, Flou offers over 40 collections of bedroom furniture and accessories, as well as bed linens, blankets and sheets. Flou's catalogues also have a wide variety of sofas, wardrobes, dressers, coffee tables and even lights.

Tin Tin. Vietnam on Wheels [pg. 104]

Ukrainian architects Oleg Volosovskyi and Dana Kosmina (Loft Buro) have created a conceptual Asian bar-restaurant in the center of Kyiv. One of Kyiv's hottest new places, Tin Tin is winning over the hearts of the city's more demanding crowd, showcasing the rich gastronomical culture and traditions of Vietnam. Not only the cuisine, but the interior as well have united the entire diverse palette of emotions and the authentic atmosphere of an exotic Asian country.



SUMMARY

The Eclectics of London [pg. 112]

The combination of art deco, the 70s style, classicism and an old market atmosphere – a fusion like this is only possible in London. The low-keyed HenriettaHotel is the first London hotel by the Experimental Group collective, and an eclectic masterpiece by French designer Dorothee Melichzon and her design bureau, CHZON. For this project, the designer, Dorothee Melichzon, worked on joining two long and classically English buildings (dating from 1874 and 1877) located at numbers 14 and 15 Henrietta Street. In collaboration with the three founders, she expresses her unique style, favoring a blend of sophisticated design and local inspiration.



Sybille de Margerie [pg. 128]

Sybille de Margerie is dubbed the Queen of Palaces, and her designs are famous for their sensuality, luxury and femininity. Sybille de Margerie has authored elite and ambitious projects, including the Cheval Blanc in Courchevel, the Mandarin Oriental Hotel in Paris and other famous hotels.

Sybille de Margerie elaborates her creative concepts by mixing up the most profound uniqueness of space conferred to her. To transcribe an atmosphere or an experience intrinsically linked to the environment or the history of a place, she uses key words like culture, emotion and creation.



Expo KIFF 2018 [pg. 132]

On March 12–15, the International Exhibition Center has hosted one of the largest events of the interior and furniture industries of Ukraine – Kyiv International Furniture Forum KIFF 2018. This year, in three pavilions of the International Exhibition Center, KIFF and MTKT have brought together companies from Ukraine and 10 foreign countries, representing 500 brands, all in a space of 25,000 square meters. Over 25,000 people visited KIFF, once again reaffirming its status as Ukraine's most important interior and furniture event. Here, we report on KIFF's major events, latest innovations and fresh industry trends.

